

6-7-8
NOVEMBRE 2019

PROGRAMME DÉTAILLÉ

FORUM NATIONAL

DE L'ÉCONOMIE SOCIALE ET SOLIDAIRE & DE L'INNOVATION SOCIALE

3 JOURS POUR RÉPONDRE
AUX DÉFIS DE SOCIÉTÉ

13 THÉMATIQUES AU SERVICE
DES TERRITOIRES

UN FORMAT CO-CONSTRUIT
ET DYNAMIQUE

Organisateurs



Avec le soutien de



Partenaires financiers



Soutiens et relais





EDITOS

L'aspiration à une société plus égalitaire et plus juste, à une société plus participative où chacun peut agir, à une société qui relève énergiquement le défi écologique, s'affirme de plus en plus. Face à ces grands enjeux, l'Economie Sociale et Solidaire et l'innovation sociale constituent des réponses concrètes et pertinentes. Elles affichent des modèles de développement social et économique différents et expérimentent des méthodes créatives et collectives.



MARIE MARTINE LIPS,
PRÉSIDENTE DU CONSEIL
NATIONAL DES CRESS

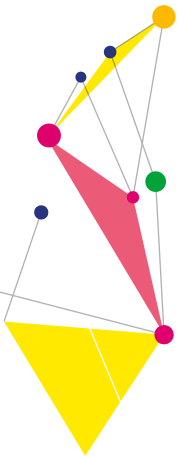
C'est avec ces questions au centre de nos réflexions que la 5^{ème} édition du Forum de l'ESS et de l'innovation sociale a souhaité offrir, à l'ensemble des acteur.trices des territoires, un espace d'échanges, de réflexions et de construction tant nous sommes convaincus que l'ESS et l'innovation sociale portent les solutions aux enjeux qui sont les nôtres aujourd'hui.



STÉPHANE MONTUZET,
PRÉSIDENT DE LA CHAMBRE
RÉGIONALE DE L'ÉCONOMIE
SOCIALE ET SOLIDAIRE
NOUVELLE-AQUITAINE

C'est pour nous une occasion idéale, au regard du climat social actuel, de montrer notre capacité à répondre aux grands défis de société : **développer l'économie locale et les territoires, accompagner la transformation de la société et les transitions et préparer le futur.**

S'appuyant sur un processus de co-construction regroupant 200 structures au niveau national et international et ceci à toutes les étapes de sa préparation et de son organisation, le forum souhaite valoriser encore plus la richesse des initiatives et expertises portées au sein de nos organisations ou de nos territoires. Avec un nouveau format et une nouvelle approche plus coopérative et participative, ces 3 jours d'ateliers, de conférences, de temps de réseautage doivent permettre à toutes et tous de monter en compétences sur les enjeux du secteur et d'offrir une meilleure visibilité de nos actions.



Jérôme Baloge,
président de Niort
Agglo

NiortAgglo est très heureuse de co-organiser cette édition du Forum de l'Economie Sociale et Solidaire à Niort. Innovation sociale et économique, transitions écologiques, énergétiques et numériques, nouveaux modes de déplacements etc, ce Forum est une formidable occasion d'approfondir ces sujets majeurs qui sont au cœur de l'action publique pour consolider, nourrir et imaginer de nouvelles solutions et développer l'innovation sociale dans nos territoires. Excellent Forum à tous !



Alain Rousset,
président de la Région
Nouvelle-Aquitaine

A l'heure où la Région vient d'adopter sa feuille de route Néo Terra, l'Economie Sociale et Solidaire par ses réponses innovantes aux défis sociétaux tels que l'habitat, l'alimentation, les déplacements... nous invite à nous engager dans la société de la coopération et de la prise en compte de l'autre. Bon forum !

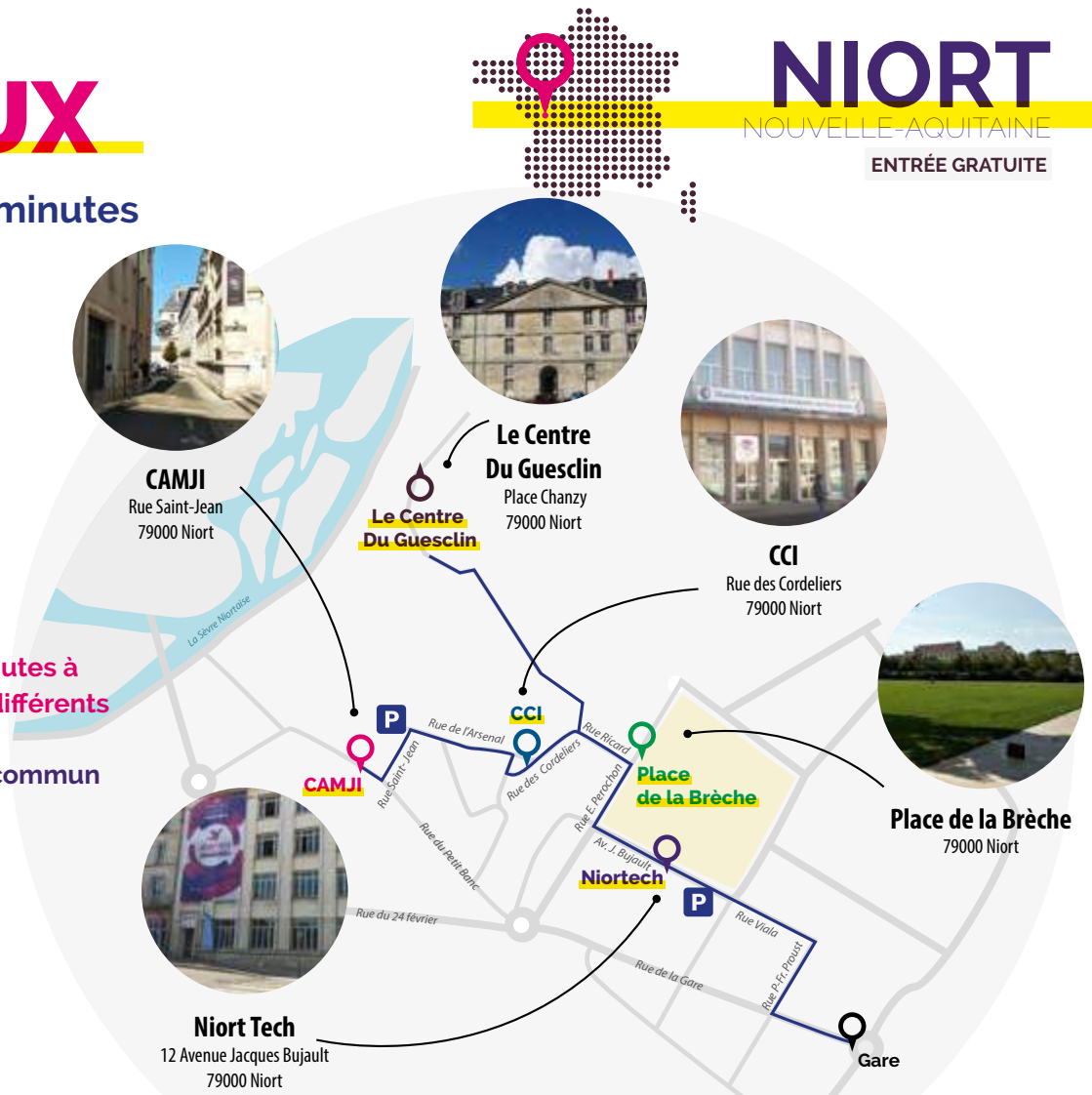
LIEUX



< 5 minutes



Moins de 5 minutes à pied entre les différents lieux
Transports en commun gratuits



NIORT

NOUVELLE-AQUITAINE

ENTRÉE GRATUITE

TEMPS FORTS

Mercredi **6 nov**

12h30 à 13h30 : Lancement de la semaine étudiante pour l'ESS, à Niort tech

17h > 19h30 : Ouverture du Forum + Lancement du Mois de l'ESS, Grande scène Place de la Brèche
PLÉNIÈRE D'INTRODUCTION, le territoire échelon pertinent du développement de l'ESS ?

Intervenant.e.s : Christophe Itier, Hugues Vidor, Mahel Coppey, Eric Forti, Danièle Demoustier, Lucie Gras

Jeudi **7 nov**

13h > 14h : Remise des Prix ESS, place de la Brèche

17h30 > 20h : Avant-première du film "Nouvelle cordée" de Marie-Dominique Robin, cinéma CGR Place de la Brèche

Vendredi **8 nov**

12h > 13h30 : PLÉNIÈRE DE CLÔTURE, l'ESS norme souhaitable de l'économie internationale de demain ? Grande scène Place de la Brèche

À CÔTÉ DU FORUM

Tous les jours à l'espace d'accueil, place de la Brèche : temps de réseautage (série des rendez-vous d'affaire, tables rondes, interviews, coworking)

Mercredi **6 nov**

14h30 : Inauguration de l'exposition photo Mutualité FR, dans les locaux de la Mutualité, 20 rue de l'Hôtel de Ville à Niort

20h > 21h30 : Découvrir Kessessa, un outil de sensibilisation ESS, Du Guesclin

20h : Slow Apéro CJDES, 11 Bis Troquet Lounge

20h : Concert de The Angelcy + Kepa, Camji

Jeudi **7 nov**

14h > 15h30 : Pièce de théâtre APF Handicap + temps d'échange, place de la Brèche

19h > 20h30 : Apéro égalité F/H

20h : Soirée réseautage du Forum, Camji

Vendredi **8 nov**

9h > 10h : Déjeuner réseautage, tente d'accueil place de la Brèche



Mercredi 6 nov

APRÈS-MIDI

12H30 > 13H30

NIORT TECH

**LANCLEMENT DE LA SEMAINE
ÉTUDIANTE POUR L'ESS**

14H30

**MUTUALITÉ FRANÇAISE
20 rue de l'Hôtel de ville**

**INAUGURATION EXPOSITION
PHOTO "150 ANS D'INNOVATION"**

17H > 19H30

PLACE DE LA BRÈCHE

OUVERTURE FORUM



OUVERTURE MOIS ESS



PLÉNIÈRE D'INTRODUCTION

Le territoire, échelon pertinent
du développement de l'ESS ?

PLACE DE LA BRÈCHE

Grande scène

INNOVATION SOCIALE
Valorisation et
développement de
l'innovation sociale

Partenaire : CAISSE D'ÉPARGNE

14H > 15H45

INTRODUCTION

**Richesse et diversité des
innovations sociales : pitch
de projets lauréats de l'AMI
Nouvelle-Aquitaine** (15min)

TABLE RONDE

**Connaître, valoriser et mettre
en réseau pour soutenir le
développement de l'innovation
sociale** (1h30)

INTERVENANT·ES : Yannick
Blanc (Carrefour des innovations
sociales), Méri Réale (Ellyx), Léa
Durieux (PARDIS), Sébastien
Carnac (Aquitaine Culture),
Jean Horgues Debat (UDESS 05),
Christine Moebs (Région Nouvelle-
Aquitaine)

PAUSE 15 MIN

16H > 17H

ATELIER EN PARALLÈLE (2X30 MIN)

Carrefour des innovations

sociales : présentation du moteur
de recherche

Aquitaine Culture : regards

croisés avec le Québec sur des
expériences de living lab

Région NA : retour d'expérience

sur l'AMI innovation sociale et l'offre
d'accompagnement

Ellyx et MSHS de Poitiers :

R&D sociale, liens entre recherche et
innovation sociale

UDESS 05 : Axes de coopération

pour une approche territoriale
transversale

PLACE DE LA BRÈCHE

TRANSITION

ÉCOLOGIQUE

**La transition vers une
agriculture et une
alimentation durables**

14H > 17H

DÉBAT MOUVANT

Questionnements : les

labels, le bio, l'évolution

**des pratiques, le rôle
des consommateurs
et consommatrices, la
responsabilité des parties
prenantes, les méthodes et
moyens pour accélérer la
transition vers une agriculture
et une alimentation durables.**

INTERVENANT·ES : Philippe
Sommer (Coop de France
Nouvelle-Aquitaine), Jean-François
Dusseigneur (Le Comptoir Fraternel),
Samuel Marzelière (Tête Haute),
Louis Létoré La Maison de Courcelles

3 ATELIERS EN PARALLÈLE

**Quels critères de réussite
pour une alimentation
durable ? (Que privilégie-t-on ?
Que mesure-t-on ? etc.)
Quelle place pour les labels
dans l'alimentation durable ?
Quel est le bon label ?**

**Comment faire changer les
comportements en matière
de consommation ? De la
personne consommatrice
citoyenne à la
consomm'actrice.**

**ÊTRE ASSUREUR MILITANT
AUJOURD'HUI C'EST :**

Privilégier la réparation et le recyclage pour lutter contre le **gaspillage**, réduire nos émissions de CO₂ dans nos bureaux, nos achats et nos déplacements, **décarboner** l'économie et accompagner les secteurs en **transition énergétique**, mettre **l'humain au cœur** de toutes nos actions et de tous nos choix.

#ChaqueActeCompte
www.chaqueactecompte.fr

MAIF
assureur militant

MAIF - société d'assurance mutuelle à cotisations variables - CS 90000 - 79038 Niort cedex 9. Filia-MAIF - société anonyme au capital de 114 337 500 € entièrement libéré. RCS Niort 341 672 681 - CS 20000 - 79076 Niort cedex 9. Entreprises régies par le Code des assurances.



Mer 6 nov

APRÈS-MIDI

CAMJI

● ÉGALITÉ F/H ET LUTTE CONTRE LES DISCRIMINATIONS

14H > 15H
DICTÉE SUR L'ÉCRITURE INCLUSIVE
Testons ensemble de nouvelles manières d'écrire !
INTERVENANT-ES : CNCRESS

PAUSE 30 MIN

15H30 > 17H
CONFÉRENCE INVERSÉE
Comment s'engager au quotidien pour l'écoféminisme ?

INTERVENANT-ES : Fanny Petitbon de l'ONG CARE, Myriam Bahaffou, doctorante en écoféminisme, Stéphanie Pageot, ancienne présidente de la FNAB, Solène Ducretot et Alice Jehan, co-fondatrices du collectif Les engraineuses.

CCI

● COOPÉRATION TERRITORIALE : COOPÉRER POUR UNE AUTRE ÉCONOMIE

Partenaire : 
14H > 15H
TABLE RONDE ET PRÉSENTATION DES ATELIERS (30 min)

Table ronde réunissant les participants au parcours et animée par Julien Alleau, docteur en sciences humaines et sociales, auteur d'un ouvrage à paraître sur le thème de la coopération.

BÉNÉVOLAT ET MÉCÉNAT DE COMPÉTENCES: MODE D'EMPLOI
INTERVENANT-ES : Etat, Ordre des Experts Comptables, Pôle mécénat & bénévolat de compétences des Hauts-de-France, l'Engagement Simone, Coup de Pousse, Passerelles & Compétences Lille

ATELIER - FORMATION
Coopérer : un moyen technique ? (1h)
Questionnements : pourquoi coopérer? Quels sont les formes et outils juridiques à disposition? Quels sont les préalables et points de vigilance? Quelles ressources ?
INTERVENANT-ES : CRGE, iesMED,

e-graine, Timothée Duverger, AGECC & Co

ATELIER CO-CONSTRUCTION
La coopération au service des passerelles métiers (1h)
Au terme d'une présentation d'exemples de passerelles métiers originales, les participant-es seront invité.es à réfléchir à la mise en place de tels outils permettant d'accéder à l'emploi dans une relation gagnant-gagnant
INTERVENANT-ES : entreprises ESS du réseau COORACE

PAUSE 30 MIN

15H30 > 17H
ATELIER
Atelier de co-construction : Quelles dynamiques territoriales pour développer le mécénat et le bénévolat de compétences ?

* Atelier d'expertise : Le mécénat de compétences, mode d'emploi
* Atelier de co-construction : Quelles dynamiques territoriales initier ou renforcer en Nouvelle-Aquitaine ?
INTERVENANT-ES : France Active Poitou-Charentes

ATELIER - TÉMOIGNAGE
L'Eusko, une monnaie locale au service du territoire
Comment une monnaie locale a pris le chemin d'un développement territorial participatif et accélérant la transition écologique ? (1h)
INTERVENANT-ES : Association Euskal Moneta

CCI

● SILVER ÉCO, SANTÉ, BIEN VIEILLIR Bien vieillir et habitat

14H > 15H
CONFÉRENCE INTRODUCTIVE (1h)
L'habitat et le bien vieillir

TABLE RONDE
Bien vivre, de nouvelles formes d'habitat à imaginer (50 min)
INTERVENANT-ES : Silversathome (logement seniors), L'office HLM de Lyon (projet d'habitat participatif pour personnes âgées en logement social), Habitats des Possibles, Est Métropole habitat

PAUSE 30 MIN

15H30 > 17H
EXPOSITION PARLANTE

L'habitat partagé en milieu rural pour retraités
Présentation de trois projets d'habitat partagé en milieu rural avec illustration de la démarche territoriale et de la démarche participative avec les futurs habitant-es + visite guidée
INTERVENANT-ES : Habitats des possibles

NIORT TECH

● TRANSITION NUMÉRIQUE

14H > 15H15
TABLE RONDE
Les enjeux de la transformation numérique des acteurs/actrices de l'ESS (1h15)
INTERVENANT-ES : France Active, Solidatech, La Coop des Communs, la MNT (Mobiliz)

PAUSE 15 MIN

15H30 > 17H
ATELIER "BOOST TON ASSO"
De nouveaux moyens de mobilisation et de communication pour booster l'engagement autour de votre association !
ANIMÉ PAR : Macif (Diffuz)

ATELIER
Auto-diagnostic de ma transformation numérique
ANIMÉ PAR : ADI
ATELIER
Pratique d'une gouvernance partagée au service d'une cartographie agrégative
ANIMÉ PAR : Transiscope

PLACE DE LA BRÈCHE

● ÉDUCER ET SENSIBILISER À L'ESS

14H > 17H
TABLE RONDE
Quels enjeux et propositions pour la sensibilisation et l'éducation à l'ESS? Quelles avancées et perspectives ? (30 min)

ATELIERS COLLECTIFS (EN 2 fois)
(1h+30 min pause) :
INTERVENANT-ES : structures de l'éducation et de l'ESS : « Mon ESS à l'Ecole », CJS, IRESA, etc.

A la découverte des initiatives qui marchent !

Témoigner et intervenir



ADI
Nouvelle-Aquitaine
Agence de Développement et d'Innovation

L'Agence de Développement et d'Innovation de Nouvelle-Aquitaine (ADI N-A) est au service de toutes les entreprises et des territoires de la région.
Parmi ses missions :

- > ADI N-A est particulièrement attentive aux entreprises de l'Économie Sociale et Solidaire et s'assure qu'elles aient accès à l'écosystème de l'innovation en Nouvelle-Aquitaine (design, transformation numérique, usine du futur, silver économie, économie de la fonctionnalité...).
- > ADI N-A appuie les projets d'innovation sociale en leur apportant ressources et expertise (innovation organisationnelle, R&D sociale...).

www.adi-na.fr



Mer 6 nov

APRÈS-MIDI

auprès de jeunes et moins jeunes, comment ça marche ?

Entreprises, principes et valeurs citoyennes ?

Qu'est-ce que l'ESS ?

INTERVENANT·ES : ESPER, la CRESS NA

NIORT TECH

ENTREPRENEURIAT

Entreprendre dans l'ESS : de l'émergence au développement de projets

Partenaire : **biocoop**

14H > 14H30

TABLE RONDE INTRODUCTIVE

Entreprendre dans l'ESS : oui mais comment? (30min) avec témoignages de projets bénéficiaires

INTERVENANT·ES : CAE Vendée, J'adopte un projet, URSCOP PC, ACEASCOP, AFIPAR

14H30 > 15H45

ATELIER

Porteurs et porteuses de projet : quels sont vos besoins en accompagnement ? Co-construisons un incubateur

ESS (1h + 15 min restitution)

INTERVENANT·ES : France Active Poitou-Charentes, ATIS

PAUSE 15 MIN

16H > 17H

SPEED MEETING

Découvrir les accompagnements à l'émergence

Pitch sur dispositif + speed meeting avec la chaîne de l'accompagnement. L'idéal de la cartographie d'accompagnement

INTERVENANT·ES : ATIS, Emergence Périgord, France Active Poitou-Charentes, Le Tube à ESS'oi, La Ruche, La Fabrique à projets Ecooparc, Avise, Les Canaux, CAE Vendée, J'adopte un projet, URSCOP PC, ASCEASCOP, AFIPAR, Ibanque de France, Médiation du crédit

20H > 21H

ESPACE DU GUESCLIN

DÉCOUVRIR UN OUTIL DE SENSIBILISATION À L'ESS KESSESSA

20H

CAMJI

CONCERT DE THE ANGELCY + KEPA

20H

11 BIS TROQUET LOUNGE

SLOW APÉRO CJDES

Déposez vos offres **gratuitement** sur le **portail emploi** dédié à l'**économie sociale et solidaire**.

Un vivier de candidats déjà sensibilisés à l'ESS et ses spécificités.

WWW.EMPLOI-ESS.FR

Union des employeurs de l'économie sociale et solidaire, regroupe 24 groupements et syndicats d'employeurs (associations, mutuelles, et coopératives) et 16 branches et secteurs professionnels.

Avec plus de 60 000 entreprises, employant plus d'1 million de salariés, l'UDES est l'organisation multiprofessionnelle de l'économie sociale et solidaire.

Elle rassemble 80% des employeurs fédérés de l'économie sociale et solidaire.

Site internet réalisé en partenariat avec :



VOUS ÊTRE UTILE

Les associations soutiennent de grandes causes. Mais qui **soutient** les associations ?

Espace asso : une nouvelle solution digitale clés en main !

Un bouquet de services pour encaisser et gérer vos adhésions, vos dons, vos événements...

ESPACE ASSO est une solution proposée par la Caisse d'Épargne, 1^{er} financeur des associations* avec 200 000** associations clientes dans toute la France.

www.espaceasso.caisse-epargne.fr



Source : * PDM Banque de France à juin 2017. ** Contrôle de gestion BPCE à septembre 2017. BPCE - Société anonyme à directeur et conseil de surveillance au capital de 170 384 630 euros - Siège social : 50, avenue Pierre Mendès France 75201 Paris Cedex 13 - RCS Paris n° 493 455 042 - ALTMANN + PACREAU - Crédit photo : Getty Images.





Jeudi 7 nov **MATIN**

PLACE DE LA BRÈCHE

Grande scène

CULTURE

10H30 > 12H

PLÉNIÈRE

Processus de coopération culturelle et territoriale


avec le CAMJI, l'UFISC, l'Opale, l'APESA, la CRESS NA

Présentation de processus de coopération territoriale, réflexions sur les droits culturels, et les apports de la culture à la durabilité des territoires.

NIORT TECH

INNOVATION SOCIALE

Impact social : mesure et accompagnement

Partenaire:  **Chorum**
GROUPE VYV

9H > 12H

TABLE RONDE

Qu'est-ce que la mesure d'impact social ? A quoi sert-elle ? (1h)

INTERVENANT-ES : Charlotte Debray (la Fonda), Charlotte Dudignac (CPE), Samira Sameur (UDES), Kanitha Kernem (Avisé),

Françoise Bernon (Le Labo de l'ESS)

3 ATELIERS EN PARALLÈLE (2x1h, les participants pourront participer à deux des ateliers proposés)

Atelier 1 : L'évaluation au service de la qualité de vie au travail

INTERVENANT-ES : Udes / Avisé

Atelier 2 : Comment mesurer ses impacts territoriaux ?

INTERVENANT-ES : Coopérer pour entreprendre / Fonda

Atelier 3 : Evaluation dans le champ de la culture

INTERVENANT-ES : Camji / Labo de l'ESS

ESPACE DU GUESCLIN

TRANSITION

ÉCOLOGIQUE

Déchets

9H > 12H

SPEED-MEETING FILIÈRES REP & REEMPLOI-RÉUTILISATION

OUTIL-RENCONTRE (3h)

CCI

Amphithéâtre

INTERNATIONAL

9H > 10H20

CONFÉRENCE INTRODUCTIVE tour du monde de l'ESS en 80 minutes

(1h20) Causerie conviviale autour d'une mappemonde pour partager les avancées et bonnes pratiques autour de l'ESS

ANIMATION Pascal Duforestel et Laurence Kwark, Focus sur les délégations de chaque pays

INTERVENANT-ES : GSEF, délégations internationales (Burkina Faso, Tunisie, Québec, Italie, etc.)

10H20 > 12H

ATELIER/ ILLUSTRATIONS PRATIQUES

quelles plus-values des actions de coopération internationale pour les territoires et les structures ?

Brise glace/débat mouvant sur les concepts de la coopération et de la solidarité internationales.

Temps de présentation des RRMA. Présentation des grands axes de l'étude du RTES.

Témoignages afin d'identifier les leviers d'action pour renforcer la place de l'ESS dans les coopérations internationales.

Échanges avec la salle : quelles attentes/besoins pour développer des projets de CI à dimension ESS ? **INTERVENANT-ES :** Magali Nogues So Coopération, RTES, Nizar Yaiche Lianes Coopération, témoignages de délégations internationales

ATELIER

Les Livings Labs

Nouveaux écotopes d'Innovation Sociale : l'exemple vertueux des coopérations France-Québec
Aquitaine Culture / UBIC

PLACE DE LA BRÈCHE

RECHERCHE

9H > 12H

ECHANGE ACTEURS/ACTRICES ET CHERCHEURS/CERCHEUSES

Sur les enjeux de la recherche en ESS par le Collectif recherche-formation en ESS Nouvelle-Aquitaine

INTERVENANT-ES : CRISALIDH, Sciences-politiques Bordeaux, Université de Bordeaux, Université de Limoges, Université de Bordeaux Montaigne, Université de Poitiers, RIUESS, CRESS NA

3^e

BAROMETRE NATIONAL QUALITE DE VIE AU TRAVAIL DANS L'ESS

Salarié.e-s, dirigeant.e-s de l'ESS

Exprimez-vous !

sur votre Qualité de Vie au Travail



www.chorum.fr



CCI

ENTREPRENEURIAT
Vers l'entreprise ESS
de demain

9H30 > 10H

TABLE RONDE INTRODUCTION
*INTERVENANT-ES : COORACE, ISA
Groupe, Uniformation, Financoop*

10H > 11H

ATELIER
**ESUS 2019 vous avez dit
changement ? Rédiger vos
statuts ESS – ESUS Financoop**
PRÉSENTATION ET DÉBAT :
**Vita Air, la coopération au
service d'une gestion RH des
territoires (1h)**

"Vita Air est une méthodologie qui
amène les structures de l'insertion
par l'activité économique (ou toute
autre structure à finalité d'emploi)
à coopérer avec les entreprises
du territoire pour identifier leurs
besoins RH et à considérer les
personnes à la recherche d'un
emploi pour leur potentiel."
*INTERVENANT-ES : COORACE, ISA
Groupe*

RESTITUTION DES ATELIERS

11H > 12H

UNIFORMATION OPCO
COHÉSION SOCIALE partage
de renseignements sur
l'**alternance et le dispositif**
**AFEST (formation en
situation de travail)**

PLACE DE LA BRÈCHE

COOPÉRATION
TERRITORIALE
les JO 2024, leviers de
la coopération avec
l'ESS

9H > 12H

TABLE RONDE
**Les Jeux de 2024, outils de
développement de tous les
territoires**
*ANIMÉE PAR : CNCRESS/CRESS/
Canaux*
*INTRODUCTION : par un.e
sportive.f inspirant.e*
*INTERVENANT-ES : COJO-Paris
2024, CRESS IDF, BPCE (Marie
Leclerc-Bruant)*

ATELIERS

**Les outils et opportunités des
JOP : concrètement comment
on fait ?**

Se saisir de la plateforme 2024
Coopérer avec un grand groupe
Coopérer entre acteurs/atrices
de l'ESS

NETWORKING DE MOBILISATION
**L'ESS actrice des filières
solidaires et inclusives**

Temps de rencontres entre
structures des filières mobilisées à
l'occasion des Jeux de 2024 (textile
solidaire/agriculture de proximité,
goodies, accessoires, événementiel
responsable, restauration collective,
écoconstruction) En petits groupes
il s'agira d'identifier les
opportunités et les possibilités de
coopération, en lien avec les outils
présentés en atelier, pour que
l'ESS profite à plein des ambitions
affichées pour ces Jeux.

*ANIMÉ PAR : CRESS IdF, les
Canaux, CNCRESS*

PLACE DE LA BRÈCHE

ÉGALITÉ F/H ET
LUTTE CONTRE LES
DISCRIMINATIONS

9H > 12H

ATELIER D'ÉDUCATION POPULAIRE
FÉMINISTE
**L'enjeu de l'égalité
femmes-hommes dans la
gouvernance des structures
de l'ESS**

Quels sont les freins à l'intégration
des femmes dans les gouvernances
des structures de l'ESS ? Comment
les analyser ?

Et surtout comment les lever ?
*INTERVENANT-ES : rEGALons-
nous! et Cré-sol Centre Réseau
Économie Solidaire*

DÉJEUNER DE TRAVAIL

**Comment monter une
dynamique territoriale sur
l'égalité femmes-hommes
avec les acteurs et actrices de
l'ESS ?**

*INTERVENANT-ES : CRESS NA,
CRESS PDL, Mouvement associatif
Hauts de France*

PLACE DE LA BRÈCHE

TRANSITION
ÉCOLOGIQUE
Energie

9H > 12H

TRANSITION ÉNERGÉTIQUE
ET ÉCO-CONSTRUCTION (3h)

**Cogiter et agir pour faire de
la construction un vecteur
d'émancipation des individus
et des territoires**

1- Mise en jeu : explorer (40 min)
2- Mise en perspective : 4 éclairages
de 15 minutes - pause
3- Mise en pratique (40 min)

*INTERVENANT-ES : Le Labo de
l'ESS + chercheurs/chercheuses,
FEI, MAIF, Eco-hameau Association
des Amis de l'Oasis, Les
Compagnons Bâtitseurs*

12H > 13H

PLACE DE LA BRÈCHE (TENTE)

DÉJEUNER DE TRAVAIL
ÉGALITÉ F/H

13H > 14H

PLACE DE LA BRÈCHE

REMISE DES PRIX

Deux jours pour **débattre des défis**
auxquels la **société française** est aujourd'hui confrontée
et pour **découvrir comment** les acteurs
de l'économie sociale et solidaire
y répondent.

2019

Les Journées de
**l'économie
autrement**

DIJON - 29 & 30 NOVEMBRE 2019

3 plénières - 15 tables rondes - 10 conférences-débats - 17 ateliers

Entrée gratuite sur inscription

À l'initiative de
Alternatives
Économiques

CONSULTEZ
LE PROGRAMME
et INSCRIVEZ-VOUS sur www.journeesconomieautrement.fr

En partenariat avec

Avec le soutien de



Jeu 7 nov

APRÈS-MIDI

14H

PLACE DE LA BRÈCHE

PIÈCE DE THÉÂTRE
APF HANDICAP

PLACE DE LA BRÈCHE

● COOPÉRATION TERRITORIALE action publique, innovation sociale et ESS

Partenaire:

14H > 14H30

PLÉNIÈRE : La fabrique des solutions solidaires sur les territoires

Solidaires sur les territoires : action publique, innovation sociale et ESS
INTERVENANT-ES : Solutions Solidaires, Département de la Gironde, Ville de Villeurbanne, Grand Châtellerauld, RTES

14H30 > 15H30

SPEEDMEETING : Découverte d'initiatives sociales et territoriales en lien avec les

politiques publiques

INITIATIVES : Pôle ESS de Saint Jean de Braye, « ESS et QPV : structuration d'un incubateur territorial », Les amis du Zeybu, « La boucle Zeybu solidaire » Resolis, « Sociopoles : entre savoirs partagés et communs, un défi pour les territoires », Grand Châtellerauld, « L'indispensable coopération d'acteurs pour les territoires »

15H30 > 17H

ATELIERS INTERACTIFS

De quels leviers disposent les acteurs publics pour soutenir l'innovation sociale et l'ESS ?

3 ateliers :

- Co- construire un tiers lieux : les bonnes (et moins bonnes) pratiques
INTERVENANT.E : Coop des Tiers-Lieux, CRIJ NA, CRESS PDL, 6-10 pôle ESS
- La commande publique responsable L'achat public comme levier de développement des territoires et réponse aux enjeux sociétaux
INTERVENANT.E : INAE
- La co-construction des politiques publiques : retour d'expérience sur l'élaboration du processus de co-construction et présentation du Pôle de coopération Petite enfance

et parentalité

INTERVENANT.ES : Ville de Villeurbanne, MNT

17H30 > 18H30

CLUB DES COLLECTIVITÉS

Quelle animation nationale et territoriale pour favoriser la sensibilisation des collectivités à l'ESS ?

ANIMATION : Aurélien RESSE, délégué régional IDF de la MNT
INTERVENANT.ES : MNT, RTES, CRESS Ile de France, CRESS AURA, CRESS Nouvelle-Aquitaine, CNFPT

NIORT TECH

● INNOVATION SOCIALE Logement et innovation sociale

14H > 17H

TABLE RONDE SUR ENJEUX COMMUNS

Dialogue bailleurs/pouvoirs publics - habitant.es, intégration de publics éloignés du logement, habitat partagé
INTERVENANT-ES : Kaps (AFEV), Est Métropole Habitat (Quand un bailleur social s'engage + la grande conversation), dialogue habitant.es-bailleurs, habitat partagé en milieu rural

PAUSE/TEMPS D'INTERCONNAISSANCE

ATELIERS

Découverte des initiatives d'inspiration

CAMJI

● CULTURE

14H > 17H

ATELIERS PARTICIPATIF (1h15)

Indicateurs de richesse

Réflexion sur les indicateurs à mettre en place pour mesurer la pertinence d'une coopération entre structures pour un projet commun.
INTERVENANT.E : CAMJI, Hors Beat

Quelle est la contribution de ma structure à la durabilité ?

Travail en petits groupes sur une grille d'auto-évaluation qualitative de la durabilité.

ANIMÉ PAR : APESA

ATELIER PARTICIPATIF (1h15)

Coopération des acteurs culturels au service du développement des territoires

En quoi la coopération peut être un levier de développement des territoires ? De quelles manières les territoires peuvent-ils encourager la coopération entre les acteurs

**6-7-8
NOVEMBRE**

20 rue de l'Hôtel de
Ville à Niort

14h-19h
Le 6 novembre

10h-13h & 14h-19h
Les 7 et 8 novembre

Venez découvrir **150 ans d'innovations mutualistes** à travers l'exposition d'images anciennes et contemporaines, signées par le photographe Samuel Bollendorff.

Plus d'infos sur www.nouvelle-aquitaine.mutualite.fr

> Inauguration le 6 novembre à 14h30
En présence de l'historienne Charlotte Siney-Lange

MUTUALITÉ FRANÇAISE
NOUVELLE-AQUITAINE

EXPO PHOTOS

SAMUEL BOLLENDORFF

Vos mutualités au cœur de la société

150 ans d'innovations

312 ÉTABLISSEMENTS ET SERVICES DE SOINS
À TARIFS MAÎTRISÉS ET *ouverts à tous*

3 millions DE NÉO-AQUITAINS PROTÉGÉS

20 257 EMPLOIS SOCIALEMENT RESPONSABLES

culturels ?

Atelier-discussion avec Co- Pôle Culture et Richesse Humaine et le Collectif local des artisans du spectacle.

ANIMÉ PAR : l'iddac - agence culturelle de la Gironde

Atelier d'ingénierie culturelle
« Recherche - ESS - Acteurs culturels »

ANIMÉ PAR : Université Bordeaux Inter-Culture

Co-construction d'un projet de formation hybride conçu par les participants (chercheurs, acteurs du secteur culturel et celui de l'innovation sociale et solidaire).

ESPACE DU GUESCLIN

TRANSITION ÉCOLOGIQUE
 eco

14H > 17H

ESSPRESSO ÉCONOMIE CIRCULAIRE

NIORT TECH

TRANSITION ÉCOLOGIQUE
 Transition écologique

14H > 17H

TEMPS INTRODUCTIF (30 MIN)

ATELIERS PARTICIPATIFS

Se former aux gestes quotidiens pour la transition écologique : citoyen.nes et professionnel.les (1h)

Démarche Zéro déchet (éco-produits)
INTERVENANT.E : Zéro Waste Franece & Maïf

ATELIER

Agir dans les lycées pour le climat en l'environnement (1h)

INTERVENANT.E : Fédération des maisons des lycéen.nes

PAUSE, TEMPS

D'INTERCONNAISSANCE (20 MIN)

Défi zéro déchet des pros

(1h15)

INTERVENANT.E : Ekologeek

ATELIER

Zero Déchet

INTERVENANT.E : Ze Drive

Numérique et communication responsable (1h15)

INTERVENANT.ES : Rhizcom

CCI

SILVER ÉCONOMIE, SANTÉ, BIEN VIEILLIR

14H > 14H30

CONFÉRENCE INTRODUCTIVE

Le bien-vieillir : tour d'horizon européen

INTERVENANT.ES : Autonom lab'

14H30 > 16H

PITCH PROJET : 4 INITIATIVES ET ÉCHANGES AVEC LA SALLE

- **Aquitaine Culture**

- **Girafe blanche**

Présentation d'un modèle de prévention et promotion de la santé

INTERVENANT.ES : Fab Santé

- **Silver Campus/Hubtelemed**

INTERVENANT.ES : Easis

PAUSE

16H > 17H

ATELIER

Living Lab (1h)

INTERVENANT.ES : Aquitaine Culture et Autonom'Lab


ATELIER

Comment impliquer et fédérer l'ensemble des acteurs pour coopérer ? (1h)

INTERVENANT.ES : Asso Croc and move, ADMR 79 (création d'un EHPAD en SCIC)

CCI

INNOVATION ORGANISATIONNELLE

Partenaire : 

14H > 17H

CONFÉRENCE-DÉBAT (1h)

Innovations

organisationnelles :

quelles transitions vers la coopération?

ANIMÉE PAR : ARACT

ATELIER (1h30)

Gouvernance partagée : mieux coopérer avec la sociocratie

ANIMÉ PAR : Alter Ego

ATELIER (1h30)


Apprendre par la pratique à créer une cartographie des compétences et des savoir-faire

ANIMÉ PAR : O tempora

PLACE DE LA BRÈCHE

Grande scène

ÉGALITÉ F/H ET LUTTE CONTRE LES DISCRIMINATIONS

Partenaire : 

14H > 15H

TABLE RONDE

Égalité femmes-hommes dans les structures de l'ESS, encore du travail !

• Égalité professionnelle entre les femmes et les hommes à la MAIF : Etat des lieux du 3^{ème} accord d'entreprise et index Pénicaud
INTERVENANT.E.S : Maïf

• Où en est-on dans l'ESS ?

Présentation de l'état des lieux réalisé par l'observatoire de l'égalité femmes-hommes dans l'ESS

INTERVENANT.ES : CNCRESS, observatoire égalité

• Agir concrètement pour l'égalité professionnelle entre les femmes et les hommes dans l'ESS : Réalisation d'un outil pour accompagner les employeur.euses dans leur démarche d'égalité professionnelle
INTERVENANT.ES : UDES

• Egalité femmes-hommes à la Mutualité Française Nouvelle Aquitaine : Les enjeux de la mutualité, le réseau mut'elles,
INTERVENANT.ES : Anne-Laure Chazeau, directrice générale de la Mutualité française Nouvelle Aquitaine

15H > 17H30

CONFÉRENCE GESTICULÉE

L'arnaque de la princesse

INTERVENANTES : COOPANAME / rEGALons-nous!

19H > 20H30

APÉRO

Fabriquer l'égalité

Lecture collective du Manifeste Fabriquer l'égalité, pour en finir avec le sexisme dans l'ESS via l'arpentage (technique d'éducation populaire)

INTERVENANT.ES : La

Manufacture coopérative

PLACE DE LA BRÈCHE

ÉDUCER ET SENSIBILISER À L'ESS

14H > 17H

ATELIERS

Découvrir l'ESS

• Construire un parcours de découverte
INTERVENANT.E : Département des Landes

• Imaginez votre Entreprise à Valeur Ajoutée !

INTERVENANT.E : IRESA

• Nouvelles coopérations territoriales pour une politique locale de jeunesse intégrée
INTERVENANT.E : Bogaje

17H > 18H

Forum vivre et faire des projets d'éducation à l'ESS ?

Temps de rencontre, d'échange et de présentation d'initiatives d'éducation populaire. Découverte de l'ESS à travers l'expérimentation !

17H

PLACE DE LA BRÈCHE

COLLECT DÉCHETS DANS NIORT (45')

Surf Rider Foundation & Maïf

17H30

CINÉ CGR - PLACE DE LA BRÈCHE

AVANT-PREMIÈRE "NOUVELLE CORDÉE"

de Marie-Monique Robin

19H

ESPACE DU GUESCLIN

CLÔTURE RIFRESS

Retour des étudiant.es sur le travail de suivi des ateliers

20H

CAMJI

SOIRÉE RÉSEAUTAGE



Vendredi 8 nov **MATIN**

PLACE DE LA BRÈCHE Grande scène

● EUROPE

9H > 10H

**CONFÉRENCE INTRODUCTIVE
L'ESS dans le futur projet
européen : enjeux et oppor-
tunités** (1h)

INTERVENANT-ES : Patrick Klein
Chef du secteur « Social Economy »
à la commission européenne,
Isabelle Boudineau Vice-prési-
dente du conseil régional NA en
charge de l'Europe et de l'interna-
tional, CRIJ/ CIED

PAUSE 10 MIN

10H10 > 12H

ATELIERS/ILLUSTRATIONS

PRATIQUES (1h)

**Europe : quelles opportunités
de financements pour l'ESS ?**

INTERVENANT-ES : Co-actions,
Autonom'lab

ATELIERS

**Erasmus + : passer de l'idée
au projet** (1h)

- Présentation des possibilités de
financement Erasmus+ pour les
structures de l'ESS

- Faire émerger des idées de projet
- Comment faire pour déposer un
projet ?
- Se servir de la plateforme EPALE
INTERVENANT-ES : Agence
Erasmus+ France / Education
Formation

CCI Amphithéâtre

● **COOPÉRATION
TERRITORIALE
ACTION PUBLIQUE,
INNOVATION
SOCIALE ET ESS**
**Prise en compte des
évolutions sociétales**

Partenaire :



9H > 10H30

TABLE RONDE

**Comment une structure de
l'ESS répond à son objet
social en prenant en compte
les évolutions sociétales ? »**

ANIMATION : Philippe Molliere
- responsable du département

prévention et action sociale de
la MNT

**1. Violences sociales et
sociétales vécues par les
salariés des structures de
l'ESS ; pistes de réponses**

**2. Actions pour améliorer le
quotidien des salariés**

INTERVENANT-ES : Etienne
Bufquin - Institut Approche et
Transformation Constructive des
Conflits - ATCC ; Nasiha ABOUBE-
KER (Etude n°23 de l'Observatoire
social territorial sur les métiers
d'accueil dans la FPT)

PAUSE 30 MIN

11H > 12H

2 ATELIERS EN PARALLÈLE

**Formation et montée en
compétences des élus et des
militants de l'ESS**

ACTEURS : MGEN, MNT

ANIMATION : Fanny AMOUROUX,
responsable Pôle développement
des compétences des élus de la MNT
INTERVENANT-ES : Jean-Luc
PENOT, responsable de la
formation continue à l'UVSQ;

Loïc DOUET, responsable du centre
de formation MGEN ; Mathieu
FORTIN, administrateur MNT

**Faire connaître l'ESS et
l'innovation Sociale au grand
public et aux élus**

ANIMÉ PAR : Région Nouvelle-
Aquitaine

CCI

● RECHERCHE

9H > 12H

**TÉMOIGNAGES CROISÉS SUR DES
RECHERCHES-ACTIONS EN ESS**

(chiffres + recherche-action +
thèses...)

Réseau Inter-universitaire de l'ESS

ATELIER

Mener une recherche-action

en ESS, comment s'y prendre ?

Réseau Inter-universitaire de l'ESS

Vous êtes là POUR TOUS.

**Nous sommes là
POUR CHACUN
D'ENTRE VOUS.**

LA PREUVE :

**6 MILLIONS D'EUROS* PAR AN CONSACRÉS
AUX ACTIONS SOCIALES POUR NOS ADHÉRENTS.**

En savoir plus :

► mntetvous.mnt.fr
► 09 72 72 02 02
(prix d'un appel local)
Du lundi au vendredi de 8h30 à 18h30.

* Montant prévisionnel en 2019, versé à nos adhérents sous forme de minorations de cotisations en cas de faibles revenus, de secours exceptionnels pour faire face aux dépenses de santé importantes et d'aides exceptionnelles en cas de catastrophes naturelles. Mutuelle Nationale Territoriale, 4 rue d'Athènes - 75009 Paris. Mutuelle soumise aux dispositions du livre II du Code de la mutualité, immatriculée au répertoire SIRENE sous le numéro SIREN 775 678 584. TheLINKS.fr - Octobre 2019 - Crédits photos : Gregory Voivenel - Photographie retouchée - Document à caractère publicitaire.



Ven 8 nov
MATIN

PLACE DE LA BRÈCHE

● **TRANSITION ÉCOLOGIQUE ODD ET RSE**

9H > 12H

INTRODUCTION:
RSE, ODD : comment travailler à l'amélioration continue des bonnes pratiques ?

ATELIER

Jeu Faire ensemble 2030
ANIMÉ PAR : La Fonda (Bastien Engelbach)

ESSpratiques, faites de vos bonnes pratiques un atout pour le développement de votre organisation

ANIMÉ PAR : CRESS PDL (Karine Fenies) et RScop (Claire Houel)

LABEL RSE

Engagez-vous qu'ils disaient...

ANIMÉ PAR : Fédération des entreprises d'insertion (Muriel Pibouleau)

MISE EN DÉBAT

A partir du retour d'expériences de la démarche menée par le groupe inter-réseaux Nouvelle-Aquitaine, comment articuler ODD et

RSE dans une démarche d'amélioration continue des bonnes pratiques ?

ANIMÉ PAR : Groupe inter-réseaux Nouvelle-Aquitaine (Tiphaine Ardouin du Rads, Malika Vignon du RIM)

NIORT TECH

● **TRANSITION NUMÉRIQUE**

9H > 10H15

TABLE RONDE

Des solutions pour rendre le numérique accessible à tous
INTERVENANTS : MAIF Numérique Tour - CRIJ - CRAJEP - Net solidaire animé par Hubik

PAUSE 30 MIN

10H45 > 12H

CAFÉ VIE PRIVÉE

Échanges sur la gestion des données personnelles, la sécurité et le libre.

ANIMÉ PAR : Framasoft
ATELIER
Mettre en place une stratégie autour des données dans son organisation (1h30)
ANIMÉ PAR : OneHeart

PLACE DE LA BRÈCHE

● **TRANSITION ÉCOLOGIQUE Réemploi et valorisation**

9H > 12H

Le réemploi, dynamique sociale, économique et environnementale de proximité (1h30)

Revue de projets - ateliers de réflexion sur les freins et les leviers par projets - Restitution : clés de réussite/solutions/actions pour développer le réemploi
INTERVENANT·ES : Manon Boyer et Noémie Stasckiewicz (Les Canaux) – Fabrice Kaid (ReNAITRe), Hélène Peroceschi et Sophie Milteau (Orléans Métropole), Benjamin Tyl (APESA), Clémence Mathieu (Recyclivre), Eric Buffo (SMICVAL), Aude Bourgeois (E-Graine)

Comment boucler la boucle pour favoriser l'inclusion des personnes les plus fragiles ?

Pionnières dans la collecte, le tri et le recyclage des déchets, comment les structures agissant pour l'inclusion des plus fragiles peuvent-elles aujourd'hui maîtriser leur filière et développer au plus près de leur territoire, les activités de demain, génératrices d'emplois pour les plus vulnérables ? (1h30)
INTERVENANT·ES : Paul Clément

(Tripapyrus), Philippe Lerouillois (Pôle territorial de coopération économique Florange Écologie Industrielle et Insertion (Fe2i), Frédéric Petit (Elise Atlantique), David Beaulieu (Echo Mer)

PLACE DE LA BRÈCHE
PETIT DÉJ TENTE D'ACCUEIL

● **INNOVATION ORGANISATIONNELLE**

Partenaire : Up

9H > 12H

PETIT DÉJ

Réseautage, pitch (1h)
INTERVENANT·ES : Coorace (Vita Air), Autonom'lab, lauréats de l'AMI Innovation Sociale (Région NA) spécialisés dans l'innovation managériale, Smacl-AAM

10H > 12H

ATELIER

Développer la cohésion au sein d'un collectif: approche systémique, intuitive et corporelle

ANIMÉ PAR : Oxalis

ATELIER

Conduite coopérative de réunion/ Métacartes
ANIMÉ PAR : Cré-sol et Ozon

Diffuz
Petites actions pour grands défis

proposée par



Essentiel pour moi



Diffuz, la plateforme des défis solidaires du groupe Macif :

Diffuz facilite le lien entre les associations et les citoyens en quête d'action.

Gratuite et ludique, Diffuz permet d'agir où vous le voulez quand vous le voulez, pour des causes qui vous tiennent à cœur.

Diffuz, proposée par



◆ Inscrivez-vous sur [Diffuz.com](https://diffuz.com)

◆ Suivez-nous sur



Diffuz est une plateforme citoyenne et solidaire, créée et mise à la disposition de tous par la MACIF - MUTUELLE ASSURANCE DES COMMERCANTS ET INDUSTRIELS DE FRANCE ET DES CADRES ET DES SALARIES DE L'INDUSTRIE ET DU COMMERCE. Société d'assurance mutuelle à cotisations variables. Entreprise régie par le Code des Assurances. Siège social : 2 et 4 rue de Pied de Fond - 79000 Niort.



Ven 8 nov

MATIN

CAMJI

CULTURE

9H > 12H

TABLE RONDE

Lieux vivants hybrides comme leviers de coopération territoriale

INTERVENANT·ES : UFISC / Opale / Coopérative tiers lieux / Le Bateau Ivre (Coop Ohé!)

ATELIER PARTICIPATIF

Dépolarisation de l'action culturelle, itinérances, mobilités, complémentarités.

Avoir un lieu est-il un prérequis pour mener une activité culturelle ? Quelle complémentarité entre grandes structures implantées et structures mobiles ou de petite taille ?

ANIMÉ PAR : Un p'tit vers de Dropt et la Fabrique Pola.

La place de l'ESS dans la musique ?

ANIMÉ PAR : La Coopération des pôles et réseaux régionaux de Musiques Actuelles, la FEDELIMA, le SMA et l'UFISC.

PLACE DE LA BRÈCHE

ÉGALITÉ F/H ET LUTTE CONTRE LES DISCRIMINATIONS

Partenaire : MUTUALITÉ FRANÇAISE

9H > 11H

ATELIER Inégalités professionnelles & discriminations : s'outiller pour lancer une démarche inclusive, synonyme d'efficacité et de durabilité

INTERVENANT·ES : Fondation Agir Contre l'Exclusion

ATELIER

Faire face à la discrimination liée au handicap via l'intégration

Création d'un support pour lever les freins à la discrimination (dans toute la France)

INTERVENANT·E : H.A.S.C

ATELIER HANDISKATE

Démonstration et test de modules skate park en fauteuil roulant

INTERVENANT·E : Pratikable

PAUSE 15 MIN

11H15 > 12H

ATELIER PRÉSENTATION D'UN OUTIL NUMÉRIQUE

Handiroad : rendre le monde accessible à tous (45 min)

Présentation d'une application pour faciliter la mobilité des personnes en situation de handicap

INTERVENANT·ES : Handiroad

NIORT TECH

COOPÉRATION TERRITORIALE ACTION PUBLIQUE, INNOVATION SOCIALE ET ESS

9H > 10H

PLÉNIÈRE INTRODUCTIVE

Les PTCE, où en est-on ?

INTERVENANT·ES : Danièle Demoustier, Françoise Bernon (Le labo de l'ESS), Julien Alleau (Coorace), Laurent Rebiere, PTCE Sud Aquitaine

10H > 12H

SPEED MEETING

À la découverte de PTCE, clusters et pôles locaux

- Le PTCE Cap Solidaire : une tête de réseau associative au service de l'ESS en Sud-Gironde
- Cluster 05 innovation sociale
- La structuration d'un collectif d'acteurs ESS, le Collectif 18
- « Pilote Santé », la constitution d'un Pôle Territorial de Coopération Économique (PTCE) en Santé : une expérimentation en cours sur le territoire des Portes de l'Entre-Deux-Mers

10H30 > 12H

RENCONTRE APPRENANTE

Coopération Territoriale (1h)

Découverte de l'ouvrage introduit par les chercheurs et l'éditeur, réflexion en sous-groupes sur les différentes séquences

INTERVENANT·ES : PTCE Sud Aquitaine

PLACE DE LA BRÈCHE

12H

CONFÉRENCE DE CLÔTURE

L'ESS, norme souhaitable de l'économie internationale de demain ?

**POUR UNE AUTRE SOCIÉTÉ
UN AUTRE MODÈLE
DE DÉVELOPPEMENT
ÉCONOMIQUE**

▲ **AGIR AVEC LES PERSONNES**

▲ **AGIR DANS LES TERRITOIRES**

▲ **AGIR DANS LA SOCIÉTÉ**

coorace
Solidaires pour l'emploi

www.coorace.org

LE PROGRAMME DU MOIS DE L'ESS 2019

LES TEMPS FORTS DU MOIS

Le 4 novembre

Conférence de presse commune CNCRESS et ESS France à Paris

Du 4 au 10 novembre

Semaine de la finance solidaire www.finansol.org

Du 6 au 8 novembre

Forum National de l'ESS et de l'innovation sociale à Niort (ouverture du Mois de l'ESS)

Du 8 au 13 novembre

Semaine étudiante de l'ESS

Remise des Prix ESS
Utilité sociale, égalité F/H, Transition écologique

Du 15 nov. au 1^{er} déc.

Festival des solidarités « Festisol »



Du 18 au 24 novembre

Semaine européenne de réduction des déchets

Le 25 novembre

Journée de lutte contre les violences faites aux femmes

STRASBOURG, CAPITALE EUROPÉENNE DE L'ESS

Le 29 et 30 novembre

Journées de l'économie Autrement à Dijon (clôture nationale) www.alternatives-economiques.fr,



Remise du Prix ESS Coup de cœur






La Bio

— nous —
rassemble



Depuis **plus de 30 ans** la Bio selon Biocoop c'est :

Un réseau coopératif unique :

- *Magasins, producteurs, salariés, consommateurs décident ensemble de son avenir et de ses orientations*

Des valeurs et engagements pour une bio paysanne et de qualité :

- *Non aux OGM*
- *Priorité au local et au commerce équitable*
- *Respect de la saisonnalité*
- *Démarche zéro déchet*
- *Non au transport par avion...*

Ensemble, devenons acteur du changement !








Construire

Construire à la puissance Up, c'est améliorer le quotidien des salariés en affirmant ses valeurs.

Le groupe Up vous accompagne pour favoriser les progrès sociaux dans l'entreprise, simplifier votre mission et proposer des produits et services adaptés aux besoins des salariés : pause déjeuner, action sociale, culture, cadeaux, loisirs. Choisir le groupe Up, c'est choisir un groupe indépendant, dont la maison mère est une coopérative détenue à 100 % par ses salariés & un acteur emblématique de l'Économie Sociale et Solidaire, qui ne cesse de diversifier ses solutions, répondant ainsi aux enjeux liés aux conditions de vie et de travail. Affirmez vos valeurs en choisissant un groupe engagé, solidaire, coopératif et proposant des solutions sociales et culturelles innovantes.

-  Chèque Culture
-  Chèque Domicile
-  Cadhoc

-  Chèque Déjeuner
-  Chèque de Services

Retrouvez les solutions du groupe Up pour favoriser le dialogue social et améliorer le quotidien des salariés : up.coop

**LE FORUM DE L'ESSIS MET
L'ÉGALITÉ FEMMES-HOMMES
À L'HONNEUR.**

Un parcours spécifique
(tables rondes, ateliers,
conférence gesticulée)
est proposé ainsi qu'un espace
ressources dans la tente
principale.

Venez vous informer
et échanger sur le sujet !



Association
des Assureurs
Mutualistes



AG2R LA MONDIALE



SMACL
ASSURANCES
GROUPE VIVRE



MACIF

Essentiel pour moi



MAIF
assureur militant

#Mutualisme4You

Nos
adhérents
participent
au Forum
de l'ESS

aam-asso.fr

COMMENT TRIER MES DÉCHETS SUR LE FORUM DE L'ESS-IS À NIORT

L'édition 2019 du forum de Niort a été pensée de façon éco-responsable.

**LE FORUM
DE L'ESSIS SE MET
AU VERT !**

Pour ce faire, nous avons choisi de limiter la production de déchets tout au long de l'événement ; mis à votre disposition des points de collecte des déchets afin de trier pour mieux recycler ; encouragé les restaurants du centre niortais à proposer un menu « forum ESSIS » à base de produits locaux et de saison, voire issus de l'agriculture biologique quand cela était possible ; mis en place des bus gratuits pour vous rendre du centre vers les principaux hôtels afin de faciliter la mobilité douce et installé des toilettes sèches qui alimenteront une plateforme de compostage du territoire.



VERRE

- Bouteilles et bocaux
*en apport volontaire à
côté de la place de la
Brèche*



EMBALLAGES-PAPIERS

- Cartonnettes
- Cannelles
- Bouteilles et flacons plastiques
- Briques alimentaires
- Papiers graphiques



DÉCHETS ORGANIQUES

- Epluchures fruits et légumes
- Restes de repas
- Gobelets café compostables



DÉCHETS RÉSIDUELS

Tout ce qui n'a pas pu être trié
dans les autres bacs

niortaggl
Région de Niort



Mes notes



A series of ten horizontal dotted lines spaced evenly down the page, intended for writing notes.

VENIR À NIORT

En voiture



Des solutions de covoiturage mises en place - la mobilité partagée : L'édition 2019 du forum de l'ESS étant engagée dans une démarche éco-responsable, nous proposons aux participants de recourir au covoiturage pour se rendre sur place.



Un évènement a été créé sur la plateforme Mobicoop où les prix sont fixés par les conducteurs sans qu'aucune commission soit prélevée par le site.

[Lien ici](#)

Parking



2 parkings en hypercentre et 6 parkings dans la première ceinture :

- Parking La Brèche, Place de la Brèche, 79000 Niort
- Parking de l'Hôtel de ville, Rue du Mûrier, 79000 Niort

En train



Pratique, rapide et écologique :

La gare de Niort se situe à seulement 5 minutes à pied de la place de la Brèche.
> 2h en train de Paris / 2h30 de Bordeaux et à moins d'une heure de Poitiers.

Bus



- Tous les transports de la ville de Niort sont gratuits.
- Un bus fait la navette entre la place de la Brèche et les hôtels horaires de passage : **21h30, 22h15, 23h.**

HÉBERGEMENTS



En partenariat avec l'Office du Tourisme, nous vous proposons une sélection de bonnes adresses à Niort. Une quinzaine d'hôtels ont été pré-réservés, pour réserver votre logement passez par la plateforme en ligne.

[Lien ici](#)

PARTENAIRES

LES ARTISANS



LES PARTENAIRES



LES SOUTIENS ET RELAIS

