

6-7-8
NOVEMBRE 2019

PRO-GRAMMES

THÉMATIQUES

FORUM NATIONAL

DE L'ÉCONOMIE SOCIALE ET SOLIDAIRE & DE L'INNOVATION SOCIALE

3 JOURS POUR RÉPONDRE AUX DÉFIS DE SOCIÉTÉ

13 THÉMATIQUES AU SERVICE DES TERRITOIRES

UN FORMAT CO-CONSTRUIT ET DYNAMIQUE

Organisateurs



Avec le soutien de



Mercredi 6 nov

DE 14H
À 17H

INNOVATION SOCIALE 14H-17H

soutenu par la Caisse d'Épargne

INTRODUCTION (15')

Richesse et diversité des innovations sociales : pitch de projets lauréats de l'AMI Nouvelle-Aquitaine

TABLE RONDE (1H30)

Connaître, valoriser et mettre en réseau pour soutenir le développement de l'innovation sociale

INTERVENANT.ES : Yannick Blanc (Carrefour des innovations sociales), Méri Réale (Ellyx), Léa Durieux (PARDIS), Manon Chastagnol (Aquitaine Culture), Jean Horgues Debat (UDESS 05), Christine Moebis (région Nouvelle-Aquitaine)

ATELIER (2X30')

Carrefour des innovations sociales (modes de valorisation des IS), Living Labs (témoignages partenaires Québécois), temps d'échange entre les lauréats.es de l'AMI innovation sociale, Laboratoire commun en innovation sociale

SILVER ECONOMIE 14H-17H

CONFÉRENCE INTRODUCTIVE (1H)

L'habitat et le bien vieillir

TABLE-RONDE (50')

Bien vivre, de nouvelles formes d'habitat à imaginer

INTERVENANT.ES : Silver at home, Habitats des Possibles, Office HLM de Lyon, Est Métropole habitat

EXPOSITION PARLANTE SUR L'HABITAT PARTAGÉ EN MILIEU RURAL (1H)

INTERVENANT.ES : Habitats des possibles

ENTREPRENEURIAT 14H-17H

soutenu par Biocoop

TABLE RONDE INTRODUCTIVE (30')

Entreprendre dans l'ESS : oui mais comment?

INTERVENANT.ES : CAE Vendée, J'adopte un projet, Urscop Poitou-Charentes, Aceascop

ATELIER PORTEURS DE PROJETS

QUELS SONT VOS BESOINS D'ACCOMPAGNEMENT ? (1H30)

Co-construire un incubateur

INTERVENANT.ES : France Active Poitou-Charentes, ATIS

SPEED MEETING (1H)

DÉCOUVRIR LES ACCOMPAGNEMENTS À L'ÉMERGENCE

Pitch sur dispositifs + speed meeting avec les structures de l'accompagnement

INTERVENANT.ES : ATIS, Emergence Périgord, France Active Poitou-Charentes, Le Tube à ESS'ai, La Ruche, La Fabrique à projets Ecoo-parc, Avise, Les Canaux, CAE Vendée, J'adopte un projet, URSCOP PC, ACEASCOPE, AFIPAR, Banque de France, Médiation du Crédit

6-7-8 NOVEMBRE 2019



TEMPS FORTS

Mercredi 6 nov

12h > 13h : Lancement de la semaine étudiante pour l'ESS, Niort Tech

17h > 19h30 : Ouverture du Forum + Lancement du Mois de l'ESS, pl de la Brèche
PLÉNIÈRE D'INTRODUCTION, le territoire échelon pertinent du développement de l'ESS ?

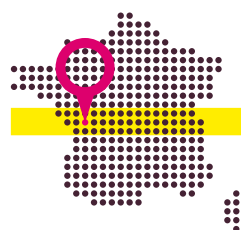
Jeudi 7 nov

13h > 14h : Remise des Prix ESS, pl de la Brèche

Vendredi 8 nov

12h > 13h30 : PLÉNIÈRE DE CLÔTURE, l'ESS norme souhaitable de l'économie internationale de demain ?

COLLECTIVITÉS



NIORT

NOUVELLE-AQUITAINE

ENTRÉE GRATUITE



AGENT-ES DES COLLECTIVITÉS



Valoriser votre participation au Forum comme une journée de formation

Choisissez par demi journées les parcours thématiques qui vous tentent et composez vos 3 jours suivant vos envies...

Inscrivez-vous sur la plateforme www.forum-ess.fr

Doublez d'une inscription sur <https://inscription.cnfpt.fr/> code action D3AES. (questions : animation@rtes.fr)

Jeudi 7 nov

DE 9H
À 12H

TRANSITION ÉCOLOGIQUE 9H > 12H

SPEED MEETING : Filières REEMPLOI

INTERVENANT.ES : Ecosysteme, Ecologic, Eco Mobilier, Valdelia, Citeo, Eco TLC

INTERNATIONAL 9H > 12H

CONFÉRENCE INTRODUCTIVE (1H20)

Tour du monde de l'ESS en 80 minutes

INTERVENANT.ES : GSEF, Région Nouvelle-Aquitaine, Délégations internationales

2 ATELIERS EN PARALLÈLE :

- Quelles plus values des actions de coopération territoriale pour les territoires et les acteurs/actrices ?

INTERVENANT.ES : RTES, So coopération

- Les Living Labs, nouveaux écotopes d'Innovation Sociale : l'exemple vertueux des coopérations France-Québec
INTERVENANT.ES : Aquitaine Culture, UBIC

CULTURE 10H30 > 12H

PLÉNIÈRE : Processus de coopération culturelle et territoriale (1H30)

INTERVENANT.ES : CAMJI, UFISC, Opale, APESA

DE 14H
À 17H

ÉGALITÉ F/H 14H > 17H

soutenu par la MAIF

TABLE-RONDE : Egalité femmes-hommes dans les structures de l'ESS, encore du travail ! (1H)

INTERVENANT.ES : MAIF, CNCRESS, UDES, Dominique Joseph...

CONFÉRENCE GESTICULÉE : L'arnaque de la princesse (2H30)

INTERVENANT.ES : COOPANAME / rEGALons-nous!

COOPÉRATION TERRITORIALE 14H > 17H

soutenu par le CNFPT

PLÉNIÈRE : La fabrique de solutions solidaires sur les territoires (30')

INTERVENANT.ES : Solutions Solidaires, Département de la Gironde, Ville de Villeurbanne, Grand Châtellerauld, RTES

SPEED-MEETING : Découverte d'initiatives sociales et territoriales en lien avec les politiques publiques

3 ATELIERS EN PARALLÈLE: (1H30)

- Co-construire un tiers lieux
- La commande publique responsable
- la co-construction des politiques publiques

INTERVENANT.ES : CRIJ NA, CRESS PDL, 6-10 pôle ESS, INAE, Ville de Villeurbanne, MNT

SILVER ÉCONOMIE 14H > 17H

CONFÉRENCE INTRODUCTIVE

Le bien-vieillir : tour d'horizon européen (30')

INTERVENANT.ES : Autonom'lab

PITCH DE PROJETS (1H)

2 ATELIERS EN PARALLÈLE: (1H30)

- Living Lab : Aquitaine Culture, Autonom'lab
- Comment impliquer et fédérer l'ensemble des acteurs pour coopérer? : Association Croc and Move, ADMR 79

Vendredi 8 nov

DE 9H
À 12H

COOPÉRATION TERRITORIALE 9H > 12H

soutenu par la MNT

TABLE RONDE

Comment prendre en compte les évolutions sociétales ? (1H30)

INTERVENANT.ES : Département prévention MNT, Institut ATCC, Nasiha, EAT, Jean Dumonteil...

2 ATELIERS EN PARALLÈLE : (1H)

- Formation et montée en compétences des élus et militants de l'ESS

INTERVENANT.ES : MNT, MGEN

- Faire connaître l'ESS et l'IS au grand public et aux élus
INTERVENANT.ES : Région Nouvelle-Aquitaine

PTCE, CLUSTERS, PÔLES ESS 9H > 12H

PLÉNIÈRE INTRODUCTIVE

Les PTCE, où en est-on? (1H)

INTERVENANT.ES : Danièle Demoustier, partenaires nationaux de la démarche PTCE (Labo de l'ESS, CNCRESS, Coorace, RTES...)

SPEED MEETING: (2H)

A la découverte des PTCE, Clusters et pôles locaux :
PTCE Cap Solidaire, Cluster 05 innovation sociale, le Collectif 18, « Pilote Santé »

RENCONTRE APPRENANTE : Coop territoriale (1H30)

INTERVENANT.ES : PTCE Sud Aquitaine

CULTURE 9H > 12H

TABLE RONDE

Lieux vivants et hybrides comme levier de coopéra-

tion territoriale (1H20)

INTERVENANT.ES : UFISC, Opale, Coopérative des Tiers Lieux, Bateau Ivre

2 ATELIERS EN PARALLÈLE (1H30):

- La place de l'ESS dans la musique ?
INTERVENANT.ES : La Coopération des pôles et réseaux régionaux de Musiques actuelles; FEDELIMA, le SMA, l'UFISC

- Dépolarisation de l'action culturelle

Itinérances, mobilités, nomadismes
Avoir un lieu est-il un prérequis pour mener une activité culturelle ? Quelle complémentarité entre grandes structures implantées et structures mobiles ou de petite taille ?

PAR : Un p'tit vers de dropt, Fabrique Pola

INSCRIVEZ-VOUS !

GRATUIT

sur

www.forum-ess.fr

INNOVATION SOCIALE

Mercredi **6 nov**

DE 14H
À 17H

**VALORISATION ET DÉVELOPPEMENT
DE L'INNOVATION SOCIALE**
soutenu par la Caisse d'Épargne

14H > 15H45
INTRODUCTION (15')

Richesse et diversité des innovations sociales : pitch de projets lauréats de l'AMI Nouvelle-Aquitaine

TABLE RONDE (1H)

Connaître, valoriser et mettre en réseau pour soutenir le développement de l'innovation sociale (1H30)

INTERVENANT.ES : Yannick Blanc (*Carrefour des innovations sociales*), Méri Réale (*Ellyx*), Léa Durieux (*PARDIS*), Manon Chastagnol (*Aquitaine Culture*), Jean Horgues Debat (*UDESS 05*), Christine Moebis (*région Nouvelle-Aquitaine*), Sylvain Maschino (*Fédération des Caisse d'Épargne*)

PAUSE (15')

16H > 17

ATELIER EN PARALLÈLE (2X30 MINUTES) (1H)

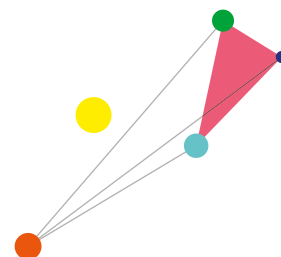
Carrefour des innovations sociales : présentation du moteur de recherche

Aquitaine Culture : regards croisés avec le Québec sur des expériences de living lab

Région NA : retour d'expérience sur l'AMI innovation sociale et l'offre d'accompagnement

Ellyx et MSHS de Poitiers : R&D sociale, liens entre recherche et innovation sociale

UDES 05 : axes de coopération pour une approche territoriale transversale



Jeudi **7 nov**

DE 9H
À 12H

**IMPACT SOCIAL : MESURE
ET ACCOMPAGNEMENT**
soutenu par Chorum

9H > 12H
TABLE RONDE (1H)

Qu'est-ce que la mesure d'impact social ? A quoi sert-elle

INTERVENANT.ES : Charlotte Debray (*la Fonda*), Charlotte Dudignac (*CPE*), Samira Sameur (*UDES*), Kanitha Kernem (*Avisé*), Françoise Bernon (*Le Labo de l'ESS*)

ATELIERS EN PARALLÈLE (2X1H)

Les participants pourront participer à deux des ateliers proposés :

ATELIER 1

L'évaluation au service de la qualité de vie au travail

INTERVENANT.ES : UDES / AVISE)

ATELIER 2

Comment mesurer ses impacts territoriaux ?

INTERVENANT.ES : Coopérer pour entreprendre, La Fonda

ATELIER 3

Évaluation dans le champ de la culture

INTERVENANT.ES : CAMJI, Le Labo de l'ESS

DE 14H
À 17H

**LOGEMENT ET
INNOVATION SOCIALE**

14H > 17H

TABLE RONDE SUR LES ENJEUX COMMUNS

Dialogue bailleurs/pouvoirs publics - habitants, intégration de publics éloignés du logement, habitat partagé

INTERVENANT.ES : Kaps (AFEV), Oasis de Saint-Priest (*Est Métropole Habitat*), Engagement bailleur social, dialogue habitants-bailleurs, habitat partagé en milieu rural, Est ensemble habitat (*la grande conversation*)

PAUSE / TEMPS D'INTERCONNAISSANCE

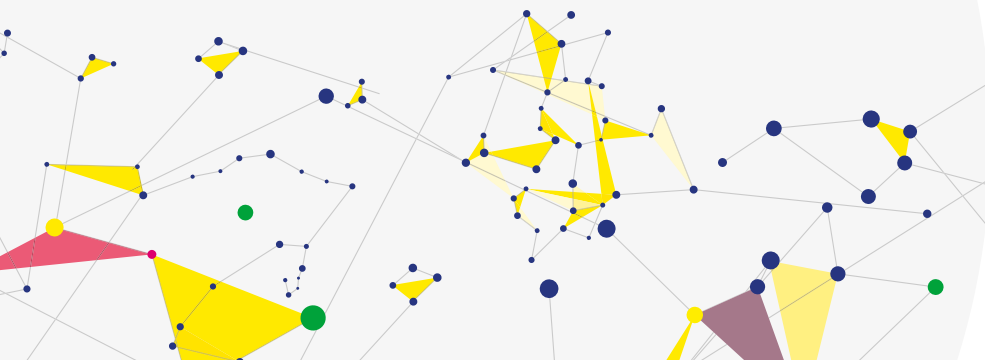
ATELIER

Découverte des initiatives d'inspiration

**6-7-8 NOVEMBRE
2019 NIORT**
NOUVELLE-AQUITAINE

INSCRIVEZ-VOUS SUR

forum-ess.fr



Thématique



SILVER ÉCONOMIE, SANTÉ & BIEN VIEILLIR

Mercredi 6 nov

DE 14H
À 17H

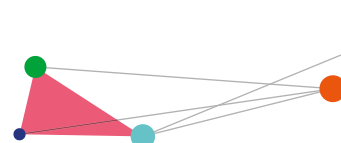
BIEN VIEILLIR...ET HABITAT

14H > 15H
CONFÉRENCE INTRODUCTIVE (1H)
L'habitat et le bien vieillir

15H > 15H50
TABLE-RONDE (50')
Bien vivre, de nouvelles formes d'habitat à imaginer
INTERVENANT.ES : Silversathome (logements senior), l'office HLM de Lyon (projet d'habitat participatif pour personnes âgées en logement social), Habitat des Possibles, Est Métropole Habitat

PAUSE (30')

16H > 17H
EXPOSITION PARLANTE
L'habitat partagé en milieu rural pour les retraités
Présentation de trois projets d'habitat partagé en milieu rural avec illustration de la démarche territoriale et de la démarche participative avec les futur-es habitant-es + visite guidée
INTERVENANT.ES : Habitats des possibles



Jeudi 7 nov

DE 14H
À 17H

**BIEN VIEILLIR ET COOPÉRATION :
QUELLE EST LA RECETTE ?**

14H > 14H30
CONFÉRENCE INTRODUCTIVE
Le bien-vieillir : tour d'horizon européen
INTERVENANT.ES : Autonom'lab

14H30 > 16H
PITCH DE PROJET
4 initiatives et échanges avec la salle :
- Aquitaine Culture

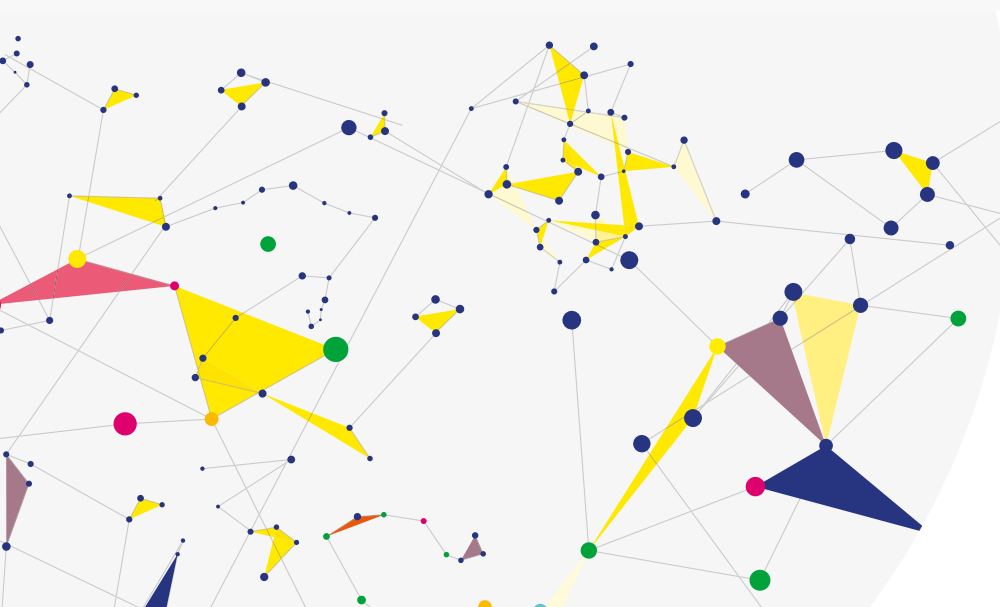
- Girafe Blanche
Présentation d'un modèle de prévention et promotion de la santé
INTERVENANT.ES : Fab Santé

- Silver Campus et Hubtelmed:
INTERVENANT.ES : Easis

15H
PAUSE (30')

16H > 17H
ATELIER 1 (1H)
Autour des livings Labs
INTERVENANT.ES : Aquitaine Culture, Autonom'lab

ATELIER 2 (1H)
Comment impliquer et fédérer l'ensemble des acteurs pour coopérer?
INTERVENANT.ES : Association Croc and move, ADMR 79 (création d'un EHPAD en SCIC)



6-7-8 NOVEMBRE
2019

NIORT
NOUVELLE-AQUITAINE

INSCRIVEZ-VOUS SUR

forum-ess.fr



SENSIBILISER ET ÉDUQUER À L'ESS

Mercredi 6 nov

DE 14H
À 21H30

14H
TABLE-RONDE (30')

Quels enjeux et propositions pour la sensibilisation et l'éducation à l'ESS? Quelles avancées et perspectives?

14H30

ATELIERS COLLECTIFS - 2 SESSIONS (1H+30' PAUSE)

INTERVENANT.ES : structures de l'éducation et de l'ESS :
«Mon ESS à l'Ecole, CJS, IRESA...

ATELIER 1 :

A la découverte des initiatives qui marchent !

ATELIER 2 :

Témoigner et intervenir auprès des jeunes et des moins jeunes : ça marche comment ?

ATELIER 3 :

Entreprises ,principes et valeurs citoyennes ? Qu'est-ce que l'ESS?

INTERVENANT.ES : L'ESPER, CRESS NA.

20H > 21H30

Découverte

Kessessa, un outil de sensibilisation ESS

Jeudi 7 nov

DE 14H
À 17H

DE 17H
À 19H30

14H > 17H

3 ATELIERS POUR DECOUVRIR L'ESS

ATELIER 1 :

Construire un parcours de découverte

INTERVENANT.ES : Département des Landes

ATELIER 2 :

Imaginez votre entreprise à valeur ajoutée !

INTERVENANT.ES : IRESA

ATELIER 3 :

Nouvelles coopérations territoriales pour une politique locale de jeunesse intégrée

INTERVENANT.ES : Bogaje

17H > 18H

FORUM

Vivre et faire des projets d'éducation à l'ess?

Temps de rencontre, d'échange et de présentation d'initiatives d'éducation populaire. Découverte de l'ESS à travers l'expérimentation !

18H30-19H30

CLÔTURE DES RIFRESS

(Rencontres inter-formation recherche & ESS)

Retour des étudiant-es sur le travail de suivi des ateliers



6-7-8 NOVEMBRE NIORT
2019
NOUVELLE-AQUITAINE



INSCRIVEZ-VOUS SUR

forum-ess.fr



Thématique

ÉGALITÉ FEMMES/HOMMES & LUTTE CONTRE LES DISCRIMINATIONS

Mercredi 6 nov

DE 14H
À 17H

ÉGALITÉ FEMMES-HOMMES

14H

DICTÉE SUR L'ÉCRITURE INCLUSIVE (1H)

Testons ensemble de nouvelles manières d'écrire !

INTERVENANT-ES : CNGRESS

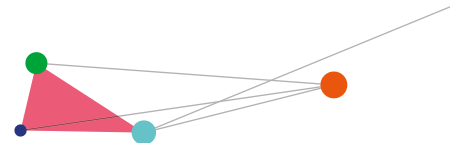
PAUSE (30')

15H30

CONFÉRENCE INVERSÉE (1H30)

Comment s'engager au quotidien pour l'écoféminisme ?

INTERVENANTES : Fanny Petitbon de l'ONG CARE, Myriam Bahaffou, doctorante en écoféminisme, Stéphanie Pageot, ancienne présidente de la FNAB, Solène Ducretot et Alice Jehan, co-fondatrices du collectif Les engraineuses.



Jeudi 7 nov

DE 9H
À 12H

DE 14H
À 17H30

ÉGALITÉ FEMMES-HOMMES 9H > 12H

ATELIER D'ÉDUCATION POPULAIRE FÉMINISTE

L'enjeu de l'égalité femmes-hommes

dans la gouvernance des structures de l'ESS

Quels sont les freins à l'intégration des femmes dans les gouvernances des structures de l'ESS ? Comment les analyser ? Et surtout comment les lever ?

INTERVENANT-ES : rEGALons-nous! et Cré-sol Centre Réseau Economie Solidaire

DÉJEUNER DE TRAVAIL 12H > 14H

DÉJEUNER DE TRAVAIL

Comment monter une dynamique territoriale sur l'égalité femmes-hommes avec les acteurs et actrices de l'ESS ?

INTERVENANT-ES : CRESS NA, CRESS PDL, Mouvement associatif Hauts de France

LUTTE CONTRE LES DISCRIMINATIONS

14H > 15H30

PIECE DE THÉÂTRE: AU-DELA

INTERVENANT-ES : Troupe «Sep pas nous» association APF France handicap

ÉGALITÉ FEMMES-HOMMES 14H > 17H

soutenu par la MAIF

TABLE-RONDE (1H)

Egalité femmes-hommes dans les structures de l'ESS, encore du travail !

- Egalité professionnelle entre les femmes et les hommes à la MAIF : Etat des lieux du 3^{ème} accord d'entreprise et index Pénicaud - Par : Evelyne Llauro-Barrès, DRH du groupe MAIF

- Où en est-on dans l'ESS ? Présentation de l'état des lieux réalisé par l'observatoire de l'égalité femmes-hommes dans l'ESS - Par : Lisa Pleintel, cheffe de projet de l'observatoire de l'égalité femmes-hommes dans l'ESS, CNGRESS

- Agir concrètement pour l'égalité professionnelle entre les femmes et les hommes dans l'ESS - Par : Samira Sameur, responsable partenariats et relations publiques, UDES

- La place des femmes dans les instances des mutuelles : Le réseau Mut'elles - Par : Anne-Laure Chazeau, directrice générale Mutualité française Nouvelle Aquitaine

15H

CONFÉRENCE GESTICULÉE (2H)

L'arnaque de la princesse

PAR: COOPANAME / rEGALons-nous!

APÉRO FABRIQUER L'ÉGALITÉ 19H > 20H30

Lecture collective du Manifeste Fabriquer l'égalité, pour en finir avec le sexisme dans l'ESS via l'arpentage

INTERVENANT-ES : La Manufacture coopérative

Vendredi 8 nov

DE 9H
À 12H

soutenu par la Mutualité Française Nouvelle-Aquitaine

LUTTE CONTRE LES DISCRIMINATIONS

9H > 12H

ATELIER (1H)

Inégalités professionnelles & Discriminations : s'outiller pour lancer une démarche inclusive, synonyme d'efficience et de durabilité

INTERVENANT-ES : Fondation Agir Contre l'Exclusion

ATELIER HANDISKATE : (1H)

Démonstration et test de modules skate park en fauteuil roulant

INTERVENANT-ES Pratikable

11H

PAUSE (15')

11H15

ATELIER PRÉSENTATION D'UN OUTIL NUMÉRIQUE (45')

Handiroad : rendre le monde accessible à tous

Présentation d'une application pour faciliter la mobilité des personnes en situation de handicap

INTERVENANT-ES : Handiroad

6-7-8 NOVEMBRE

2019 NIORT

NOUVELLE-AQUITAINE

INSCRIVEZ-VOUS SUR

forum-ess.fr



Thématique



COOPÉRATION TERRITORIALE

Mercredi 6 nov

DE 14H
À 17H

COOPÉRER POUR UNE AUTRE ECONOMIE

soutenu par COORACE

14H > 14H30

TABLE-RONDE ET PRÉSENTATION DES ATELIERS (30')

INTERVENANT.ES : Participant.es aux ateliers, animateur : Julien Alleau docteur en sciences humaines et sociales

14H30 > 15H30

ATELIER 1 :

Bénévolat et Mécénat de Compétences : une manière innovante de coopérer et développer l'économie d'un territoire

INTERVENANT.ES : Etat, Ordre des Experts Comptables, Pôle mécénat & bénévolat de compétences des Hauts-de-France, l'Engagement Simone, Coup de Pousse, Psserelles & compétences Lille

ATELIER 2 : COOPÉRER UN MOYEN TECHNIQUE ? (1H)

Pourquoi coopérer? Quels sont les formes, ressources et outils juridiques à disposition? Quels sont les préalables et points de vigilance ?

INTERVENANT.ES : CRGE, iesMEd, e-graine, Timothée Duverger, AGECC & Co

ATELIER 3 : LA COOPÉRATION AU SERVICE DES PASSERELLES MÉTIERS (1H)

Au terme d'une présentation de passerelles métiers originales, les participant.es seront invité.es à réfléchir à la mise en place de tels outils permettant d'accéder à l'emploi dans une relation gagnant-gagnant

INTERVENANT.ES : Entreprises ESS du réseau COORACE

15H30

PAUSE (30')

16H > 17H

ATELIER D'EXPERTISE ET DE COCONSTRUCTION :

Quelles dynamiques territoriales pour développer le mécénat et le bénévolat de compétences ?

INTERVENANT.ES : France Active Poitou-Charentes

ATELIER 2 : L'EUSKO, UNE MONNAIE LOCALE AU SERVICE DU TERRITOIRE

Comment une monnaie locale a pris le chemin d'un développement territorial participatif et accélérant la transition écologique ?

INTERVENANT.ES : association Euskal Moneta

NIORT

NOUVELLE-AQUITAINE

6-7-8

NOVEMBRE 2019



TEMPS FORTS

Mercredi 6 nov

12h30 > 13h30 : Lancement de la semaine étudiante pour l'ESS

17h > 19h30 : Ouverture du Forum + Lancement du Mois de l'ESS

PLÉNIÈRE D'INTRODUCTION, le territoire échelon pertinent du développement de l'ESS ?

Jeudi 7 nov

13h > 14h : Remise des Prix ESS

Vendredi 8 nov

12h > 13h30 : PLÉNIÈRE DE CLÔTURE, l'ESS norme souhaitable de l'économie internationale de demain ?

A CÔTÉ DU FORUM

Tous les jours à l'espace d'accueil, place de la Brèche :

temps de réseautage (série des rendez-vous d'affaire, table ronde, interviews, coworking)

Mercredi 6 nov

14h30 : Inauguration de l'exposition photo Mutualité Nouvelle-Aquitaine, présence de l'historienne Charlotte Siney Lange - 20 rue de l'Hôtel de Ville, Niort

20h > 21h30 : Découvrir Kessessa, un outil de sensibilisation ESS

20h : Slow Apéro CJDES - 11 bis Troquet Lounge

Jeudi 7 nov

14h > 15h30 : Pièce de théâtre APF Handicap + temps d'échange

17h30 > 20h : Film « Territoire Zéro Chômeur de longue durée »

19h > 20h30 : Apéro « Fabriquer l'égalité »

20h : Soirée réseautage du Forum

Vendredi 8 nov

9h > 10h : Déjeuner réseautage

Jeudi 7 nov

DE 9H
À 12H

**JO 2024 : LEVIERS DE LA COOPERATION
AVEC L'ESS**

9H > 10H

TABLE-RONDE : LES JEUX DE 2024, OUTILS DE DÉVELOPPEMENT DE TOUS LES TERRITOIRES

INTERVENANT.ES : CRESS IDF (Sébastien Chaillou), BPCE (Marie Leclerc-Bruant), COJO-PARIS 2024, Les Canaux...

10H > 11H30

ATELIERS SUR LES OUTILS ET OPPORTUNITÉS DES JOP : Concrètement, comment on fait ?

ATELIER 1 : Se saisir de la plateforme 2024

ATELIER 2 : Coopérer avec un grand groupe

ATELIER 3 : Coopérer entre acteurs de l'ESS

11H 30 > 12H30

NETWORKING DE MOBILISATION : l'ESS actrice des filières solidaires et inclusives

Temps de rencontres entre acteurs sur des filières mobilisées à l'occasion des JO 2024

INTERVENANT.ES : CRESS IDF, Les Canaux, CNCRESS

**ACTION PUBLIQUE,
INNOVATION SOCIALE
& ESS**

soutenu par le CNFPT

DE 14H
À 17H

14H > 14H30

PLÉNIÈRE :

La fabrique de solutions solidaires sur les territoires

INTERVENANT.ES : Solutions Solidaires, Département de la Gironde, Ville de Villeurbanne, Grand Châtelleraut, RTES

14H30 > 15H30

SPEED-MEETING :

Découverte d'initiatives sociales et territoriales en lien avec les politiques publiques

INITIATIVES ET INTERVENANT.ES : Pôle ESS de Saint Jean de Braye «ESS et QPV : structuration d'un incubateur territorial», Les amis du Zeybu «La boucle Zeybu solidaire», Resolis «Sociopoles : entre savoirs partagés et communs, un défi pour les territoires», Grand Châtelleraut «L'indispensable coopération d'acteurs pour les territoires»

15H 30 > 17H

De quels leviers disposent les acteurs publics pour soutenir l'innovation sociale et l'ESS?

ATELIER 1 : Co-construire un tiers lieu : les bonnes (et moins bonnes) pratiques

INTERVENANT.ES : CRIJ NA, CRESS PdL, 6-10 pôle ESS

ATELIER 2 : La commande publique responsable

INTERVENANT.ES : INAE

ATELIER 3 : la co-construction des politiques publiques

INTERVENANT.ES : Pôle ESS Saint Jean de Braye, Coopérative des tiers lieux, INAE, Ville de Villeurbanne, MNT

17H30 > 18H30

CLUB DES COLLECTIVITÉS

Quelle animation nationale et territoriale pour favoriser la sensibilisation des collectivités à l'ESS ?

INTERVENANT.ES : MNT, CRESS ILE DE FRANCE, CRESS AURA, CRESS Nouvelle-Aquitaine, CNFPT...

DE 17H30 À
18H30

Vendredi 8 nov

DE 9H
À 12H

PTCE, CLUSTERS, PÔLES ESS

9H > 10H

PLÉNIÈRE INTRODUCTIVE :

Les PTCE, où en est-on?

INTERVENANT.ES : Danièle Demoustier, partenaires nationaux de la démarche PTCE (Labo de l'ESS, CNCRESS, Coorace, RTES...)

10H > 12H

SPEED MEETING:

A la découverte des PTCE, Clusters et pôles locaux :

PTCE Cap Solidaire, Cluster 05 innovation sociale, le Collectif 18, « Pilote Santé »

RENCONTRE APPRENANTE (1H)

Coopération territoriale:

Découverte d'un ouvrage de recherche, issue de l'expérience de terrain d'un Pôle de Coopération introduite par les chercheurs et l'éditeur.

INTERVENANT.ES : PTCE Sud Aquitaine

PRISE EN COMPTE DES ÉVOLUTIONS

SOCIÉTALES soutenu par la MNT

9H > 10H30

TABLE RONDE :

Comment prendre en compte les évolutions sociétales ?

Violences sociales et sociétales vécues par les salariés des structures de l'ESS, changement des temps de travail, amélioration du quotidien des salariés

INTERVENANT.ES : Département prévention MNT, Institut ATCC, Nasiba, EAT, Jean Dumonteil...

11H > 12H

ATELIER 1: Formation et montée en compétences des élus et militants de l'ess

INTERVENANT.ES : MNT, MGEN, UVSQ

ATELIER 2: Faire connaître l'ess et l'innovation sociale au grand public et aux élus

INTERVENANT.ES : Région Nouvelle-Aquitaine

6-7-8 NOVEMBRE NIORT
NOUVELLE-AQUITAINE

INSCRIVEZ-VOUS SUR

forum-ess.fr





INTERNATIONAL

Jeudi 7 nov

DE 9H
À 12H

9H > 10H20

CONFÉRENCE INTRODUCTIVE

Tour du monde de l'ESS en 80 minutes

Causerie conviviale autour d'une mappemonde pour partager les avancées et bonnes pratiques autour de l'ESS

ANIMATION : Pascal Duforestel (Région Nouvelle-Aquitaine) et Laurence Kwark (GSEF)

INTERVENANT-ES : GSEF, Délégations internationales (Burkina Faso, Tunisie, Québec, Italie...)

10H30 > 12H

ATELIER 1

Quelles plus values des actions de coopération territoriale pour les territoires et les acteurs/actrices ? Déterminer les leviers d'action pour renforcer la place de l'ESS dans les coopérations internationales

Brise glace/débat mouvant sur les grands concepts de la solidarité internationale

Temps de présentation des RRMA

Présentation des grands axes de l'étude du RTEs

Témoignages

Échanges avec la salle : quelles attentes et quels besoins pour développer des projets de CI à dimension ESS ?

INTERVENANT-ES : RTEs, So coopération, Lianes Coopération, témoignages de délégations internationales

ATELIER 2

Les Livings Labs, nouveaux écotopes d'Innovation Sociale

L'exemple vertueux des coopérations France-Québec

INTERVENANT-ES : Aquitaine Culture, UBIC



EUROPE

Vendredi 8 nov

DE 9H
À 12H

9H > 10H20

CONFÉRENCE INTRODUCTIVE (1H)

L'ESS dans le futur projet européen : enjeux et opportunités

INTERVENANT-ES : Patrick Klein Chef du secteur «Social Economy» à la Commission Européenne, Isabelle Boudineau Vice-Présidente du Conseil Régional Nouvelle-Aquitaine en charge de l'Europe et de l'international, CRIJ, CIED

PAUSE (10')

10H10 > 12H

ATELIER 1 (1H)

Illustrations pratiques : Europe : quelles opportunités de financements pour les acteurs/actrices de l'ESS ?

INTERVENANT-ES : Co-actions, AUTONOM'LAB

ATELIER 2 (1H)

Erasmus + : passer de l'idée au projet

- Présentation des possibilités de financement Erasmus + pour les acteurs de l'ESS

- Faire émerger des idées de projets

- Comment faire pour déposer un projet ?

- Prise en main de l'outil Epale

INTERVENANT-ES : Agence Erasmus+ France / Education Formation

6-7-8 NOVEMBRE NIORT
2019
NOUVELLE-AQUITAINE



INSCRIVEZ-VOUS SUR

forum-ess.fr





CULTURE



Jeudi 7 nov

DE 9H
À 12H

DE 14H
À 17H30

10H30 > 12H

PLÉNIÈRE

Processus de coopération culturelle et territoriale

Présentation de processus de coopération territoriale, réflexions sur les droits culturels et les apports de la culture à la durabilité des territoires.

INTERVENANT·ES : CAMJI, UFISC, Opale, APESA, CRESS NA

14H > 17H

2 ATELIERS EN PARALLÈLE (1'15)

- Quelle est la contribution de ma structure à la durabilité ?

Travail en petits groupes sur une grille d'auto-évaluation qualitative de la durabilité

INTERVENANT·ES : APESA

- Les indicateurs de richesse

Réflexion sur les indicateurs à mettre en place pour mesurer la pertinence d'une coopération entre trois structures pour un projet commun

INTERVENANT·ES : CAMJI, Hors BEAT

15H30 > 17H

2 ATELIERS EN PARALLÈLE (1'15)

- Atelier d'ingénierie culturelle «Recherche - ESS - Acteurs culturels

Co-construction d'un projet de formation hybride conçu par les participant.es (chercheurs, acteurs du secteur culturel et celui de l'innovation sociale et solidaire)

INTERVENANT·ES : Université Bordeaux Inter-Culture

- Coopération des acteurs culturels au service du développement des territoires

En quoi la coopération peut être un levier de développement des territoires ? De quelles manières les territoires peuvent-ils encourager la coopération entre les acteurs culturels

Atelier-discussion avec Co-Pôle Culture et Richesse humaine et le Collectif local des artisans du spectacle

INTERVENANT·ES : IDAC, Co, Agence culturelle de la Gironde

Vendredi 8 nov

DE 9H
À 12H

9H > 10H20

TABLE RONDE

Lieux vivants et hybrides comme levier de coopération territoriale

INTERVENANT·ES : UFISC, Opale, Coopérative des Tiers Lieux, Bateau Ivre (Coop Ohé!)

10H20 > 12H

2 ATELIERS EN PARALLÈLE

- Dépolarisation de l'action culturelle, itinérances, mobilités, complémentarités

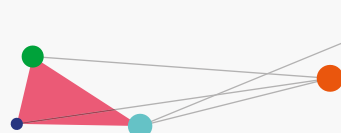
Avoir un lieu est-il un prérequis pour mener une activité culturelle ?

Quelle complémentarité entre grandes structures implantées et structures mobiles ou de petite taille ?

INTERVENANT·ES : Un p'tit vers de dropt, Fabrique Pola

- La place de l'ESS dans la musique ?

INTERVENANT·ES : La Coopération des pôles et réseaux régionaux de Musiques Actuelles, via FEDELIMA, le SMA et l'UFISC.



6-7-8 NOVEMBRE NIORT
NOUVELLE-AQUITAINE

INSCRIVEZ-VOUS SUR

forum-ess.fr





TRANSITION ÉCOLOGIQUE #TEE

Mercredi 6 nov

DE 14H
À 17H

LA TRANSITION VERS UNE AGRICULTURE ET UNE ALIMENTATION DURABLES 14H-17H

DÉBAT MOUVANT (1H): labels, bio, citoyens, pratiques, responsabilité, etc.

INTERVENANT-ES : Philippe Sommer (Coop de France NA), Jean-François Dusseigneur (Le Comptoir Fraternel), Samuel Marzelier (Tête Haute), Louis Létoré La Maison de Courcelles

- Quels critères de réussite pour une alimentation durable ?

- Quelle place des labels dans l'alimentation durable ? Quel est le bon label ?

- Comment faire changer les comportements en matière de consommation ? De la personne consommatrice citoyenne à la consommatrice

3 ATELIERS EN PARALLÈLE (2H):

ÉCO-FÉMINISME 14H-17H

DICTÉE SUR L'ÉCRITURE INCLUSIVE (1H)
INTERVENANT-ES : CNCRESS

PAUSE (30')

CONFÉRENCE INVERSÉE (1H)

Comment s'engager au quotidien pour l'écoféminisme ?

INTERVENANT-ES : Fanny Petitbon de l'ONG CARE, Myriam Bahaffou, doctorante en écoféminisme, Stéphanie Pageot, ancienne présidente de la FNAB, Solène Ducretot et Alice Jehan, co-fondatrices du collectif Les engraineuses.

Jeudi 7 nov

DE 9H
À 12H

DE 14H
À 17H

DÉCHETS 9H > 12H

SPEED MEETING

Filières REP & Réemploi-Réutilisation

CONSTRUCTION 9H > 12H

ATELIER PARTICIPATIF

Cogiter et agir pour faire de la construction un vecteur d'émancipation des individus et des territoires

- Mise en jeu (explorer) - 40'

- Mise en perspective : 4 éclairages de 15'

- Mise en pratique - 40'

INTERVENANT-ES : Le labo de l'ESS + chercheur/chercheuses, Fédération des entreprises d'insertion, Eco-hameau, Les compagnons Bâtisseurs, MAIF'

FAIRE LA TRANSITION 14H > 17H

INTRODUCTION (30')

Se former aux gestes quotidiens pour la transition écologique : citoyens et profession

ATELIERS PARTICIPATIFS (1H)

Se former aux gestes quotidiens pour la transition écologique : citoyen-nes et professionnel-les

Démarche Zéro déchets

INTERVENANT-ES : Zéro Waste France, et la MAIF

Agir dans les lycées pour le Climat

INTERVENANT-ES : la Fédération des maisons des lycées

PAUSE, TEMPS D'INTERCONNAISSANCE (20')

ATELIERS PARTICIPATIFS (1H)

- Défi zéro déchets des pro

INTERVENANT-ES : Ekologeeek

- Numérique et communication responsable

INTERVENANT-ES : Rhizzcom

ÉCONOMIE CIRCULAIRE 14H > 17H

ESSPRESSO

Rencontres d'affaires dédiées à l'Economie circulaire

DÉCHETS 17H15

ATELIERS

Collecte des déchets dans la ville ?

INTERVENANT-ES : Surfrider et MAIF

Vendredi 8 nov

DE 9H
À 12H

RÉEMPLOI ET RECYCLAGE 9H > 12H

- **LE RÉEMPLOI, dynamique sociale, économique et environnementale de proximité (1H30)**

Revue de projets - ateliers de réflexion sur les freins et les leviers par projets - restitution : clés de réussite/solutions/ actions pour développer le réemploi

INTERVENANT-ES : Recyluse, Renaitre, les Canaux, APE-SA, Métropole d'Orléans, Recyclivre, E-graine

- **LE RECYCLAGE : comment boucler la boucle pour favoriser l'inclusion des personnes les plus fragiles ?**

Pionnières dans la collecte, le tri et le recyclage des déchets, comment les structures agissant pour l'inclusion des plus fragiles peuvent-elles aujourd'hui maîtriser leur filière et développer au plus près de leur territoire, les activités de demain, génératrices d'emplois pour les plus vulnérables ?

INTERVENANT-ES : Tripapyrus, Tri Vallées, Fe2i, Elise Atlantique, Echo Mer

ODD ET RSE 9H > 12H

INTRODUCTION

Comment travailler à l'amélioration continue des bonnes pratiques ?

ATELIERS

- Jeu faire ensemble 2030

INTERVENANT-ES : la Fonda

- ESSpratique, faites de vos bonnes pratiques un atout pour le développement de votre organisation

INTERVENANT-ES : CRESS Pays de la Loire, RScop

- Label RSE, Engagez-vous qu'ils disaient...

INTERVENANT-ES : CRESS Pays de la Loire, RScop

MISE EN DÉBAT

Comment articuler ODD ET RSE dans une démarche d'amélioration continue des bonnes pratiques

A partir du retour d'expérience de la démarche menée par le groupe inter-réseaux Nouvelle-Aquitaine

INTERVENANT-ES : Groupe inter-réseaux Nouvelle Aquitaine (Radsî & RIM)

6-7-8 NOVEMBRE
2019 NIORT

NOUVELLE-AQUITAINE

INSCRIVEZ-VOUS SUR

forum-ess.fr



INNOVATION ORGANISATIONNELLE

Jeudi 7 nov

DE 14H
À 17H

soutenu par ADI

14H > 17H

CONFÉRENCE-DÉBAT (1H)

Innovations organisationnelles: quelles transitions vers la coopération ?

INTERVENANT·ES : ARACT

PAUSE (30')

2 ATELIERS EN PARALLÈLE (1H30)

- **Gouvernance partagée: mieux coopérer avec la sociocratie**

INTERVENANT·ES : Alter Ego

- **Apprendre par la pratique à créer une cartographie des compétences et des savoir-faire**

INTERVENANT·ES : O tempora

Vendredi 8 nov

DE 9H
À 12H

soutenu par UP

9H > 12H

PETIT DÉJ (1H)

Réseautage, pitch

INTERVENANT·ES : COORACE, Autonom'Lab, Lauréat.es AMI innovation sociale (Région NA) spécialisés dans l'innovation managériale, SMACL-AAM

2 ATELIERS EN PARALLÈLE (2H)

- **Développer la cohésion au sein d'un collectif**

Approche systémique, intuitive et corporelle

INTERVENANT·ES : Oxalis

- **Conduite coopérative de réunion et Métacartes**

INTERVENANT·ES : Cré-sol, Ozon

RECHERCHE

Mercredi 6 nov

**RENCONTRE JEUNES
CHERCHEURS/CHERCHEUSES**

9H > 12H

**RENCONTRE DES DOCTORANT·ES ET
JEUNES CHERCHEURS/CHERCHEUSES EN ESS**

Rencontre d'échange de pratiques et de présentation de vos travaux.

Public : doctorant·es et jeunes chercheuses et chercheurs qui travaillent sur l'Économie Sociale et Solidaire ou des sujets en lien (infos et inscriptions auprès de Florian Barès : f.bares@cress-na.org)

ORGANISÉ PAR : collectif recherche-formation en ESS Nouvelle-Aquitaine et le Réseau Inter-Universitaire ESS (RIUESS)

Jeudi 7 nov

DE 9H
À 12H

**ACTEUR·TRICES ET CHERCHEUR·EUSES :
LES ENJEUX DE LA RECHERCHE EN ESS**

9H > 12H

ÉCHANGES

Acteurs et chercheurs sur les enjeux de la recherche en ESS

par le Collectif recherche-formation en ESS Nouvelle-Aquitaine

INTERVENANT·ES : CRISALIDH, Sciences-Politiques Bordeaux, Université de Bordeaux, Université de Limoges, Université de Bordeaux-Montaigne, Université de Poitiers, CRESS Nouvelle-Aquitaine, RIUESS

Vendredi 8 nov

DE 9H
À 12H

**LA RECHERCHE UNIVERSITAIRE
AU SERVICE DES STRUCTURES DE L'ESS**

9H > 10H30

TÉMOIGNAGES

Témoignages croisés acteurs-chercheurs sur des recherches-actions en ESS

INTERVENANT·ES : RIUESS

10H30 > 12H

ATELIER

Mener une recherche-action en ESS, comment s'y prendre ?

INTERVENANT·ES : RIUESS



ENTREPRENEURIAT

soutenu par biocoop

Mercredi **6 nov**

DE 14H
À 17H

**ENTREPRENDRE DANS L'ESS :
DE L'ÉMERGENCE AU DÉVELOPPEMENT DU PROJET**

14H > 14H30

TABLE RONDE INTRODUCTIVE (30')

Entreprendre dans l'ESS : oui mais comment?

Témoignages de porteurs de projets bénéficiaires

INTERVENANT-ES : CAE Vendée, J'adope un projet, Urscop Poitou-Charentes, Aceascop

14H30 > 15H45

ATELIER PORTEURS DE PROJETS

QUELS SONT VOS BESOINS D'ACCOMPAGNEMENT ?

Co-construire un incubateur

INTERVENANT-ES : France Active Poitou-Charentes, ATIS

PAUSE (15')

16H > 17H

SPEED MEETING

DÉCOUVRIR LES ACCOMPAGNEMENTS À L'ÉMERGENCE

Pitch sur dispositifs + speed meeting avec les structures de l'accompagnement

INTERVENANT-ES : ATIS, Emergence Périgord, France Active Poitou-Charentes, Le Tube à ESS'ai, La Ruche, La Fabrique à projets Ecooparc, Avise, Les Canaux, CAE Vendée, J'adopte un projet, URSCOP PC, ACEASCOPE, AFIPAR, Banque de France, Médiation du Crédit

Jeudi **7 nov**

DE 9H
À 12H

VERS L'ENTREPRISE ESS DE DEMAIN

9H30 > 10H

TABLE RONDE INTRODUCTIVE

Découvrir les dispositifs en faveur de l'emploi

INTERVENANT-ES : COORACE, ISA Groupe, Uniformation, Financoop

10H > 11H

ATELIER (1H)

ESUS 2019 vous avez dit changement ? Rédiger vos statuts ESUS

INTERVENANT-ES : Financoop

ATELIER (1H)

Présentation et débat : Vita Air, la coopération au service d'une gestion RH des territoires

«Vita Air est une méthodologie qui amène les structures de l'insertion par l'activité économique (ou toute autre structure à finalité d'emploi) à coopérer avec les entreprises du territoire pour identifier les besoins RH et à considérer les personnes à la recherche d'un emploi pour leur potentiel»

INTERVENANT-ES : COORACE, ISA Groupe

RESTITUTION DES ATELIERS

11H > 12H

Partage de renseignements sur l'alternance et le dispositif AFEST

Formation en situation de travail

INTERVENANT-ES : Uniformation



6-7-8 NOVEMBRE NIORT
NOUVELLE-AQUITAINE

INSCRIVEZ-VOUS SUR

forum-ess.fr



Thématique

TRANSITION NUMÉRIQUE

Mercredi **6 nov**

DE 14H
À 17H

14H > 15H15
TABLE RONDE

Les enjeux de la transformation numérique des structures de l'ESS

INTERVENAN.TES : France Active, Solidatech, La Coop des Communs, la MNT (Mobiliz)

PAUSE (15')

15H30 > 17H
ATELIER

Auto-diagnostic de ma transformation numérique

INTERVENAN.TES : ADI

ATELIER

Pratique d'une gouvernance partagée au service d'une cartographie agrégative

INTERVENAN.TES : le Transiscope

ATELIER

«BOOST TON ASSO» De nouveaux moyens de mobilisation et de communication pour booster l'engagement autour de votre association !

INTERVENAN.TES : MACIF (Diffuz)

Vendredi **8 nov**

DE 9H
À 12H

9H > 10H15
TABLE RONDE :

Des solutions pour rendre le numérique accessible à tous

INTERVENANT-ES : MAIF Numérique Tour - CRIJ - CRAJEP - Net solidaire animée par Hubik

10H15
PAUSE (30')

10H45 > 12H
CAFÉ VIE PRIVÉE :

Echanges sur la gestion des données personnelles, la sécurité et le libre.

INTERVENANT-ES : Framasoft

ATELIER (1H30)

Mettre en place une stratégie autour des données dans son organisation

INTERVENANT-ES : OneHeart

6-7-8 NOVEMBRE NIORT
NOUVELLE-AQUITAINE

INSCRIVEZ-VOUS SUR

forum-ess.fr



Mes notes



Handwriting practice area with ten horizontal dotted lines.

VENIR À NIORT

En voiture



Des solutions de covoiturage mises en place - la mobilité partagée : L'édition 2019 du forum de l'ESS étant engagée dans une démarche éco-responsable, nous proposons aux participants de recourir au covoiturage pour se rendre sur place.



Un évènement a été créé sur la plateforme Mobicoop où les prix sont fixés par les conducteurs sans qu'aucune commission soit prélevée par le site.

[Lien ici](#)

Parking



2 parkings en hypercentre et 6 parkings dans la première ceinture :

- Parking La Brèche, Place de la Brèche, 79000 Niort
- Parking de l'Hôtel de ville, Rue du Mûrier, 79000 Niort

En train



Pratique, rapide et écologique :

La gare de Niort se situe à seulement 5 minutes à pied de la place de la Brèche.
> 2h en train de Paris / 2h30 de Bordeaux et à moins d'une heure de Poitiers.

Bus



- Tous les transports de la ville de Niort sont gratuits.
- Un bus fait la navette entre la place de la Brèche et les hôtels horaires de passage : **21h30, 22h15, 23h.**

HÉBERGEMENTS



En partenariat avec l'Office du Tourisme, nous vous proposons une sélection de bonnes adresses à Niort. Une quinzaine d'hôtels ont été pré-réservés, pour réserver votre logement passez par la plateforme en ligne.

[Lien ici](#)

PARTENAIRES

LES ARTISANS



LES PARTENAIRES



LES SOUTIENS ET RELAIS



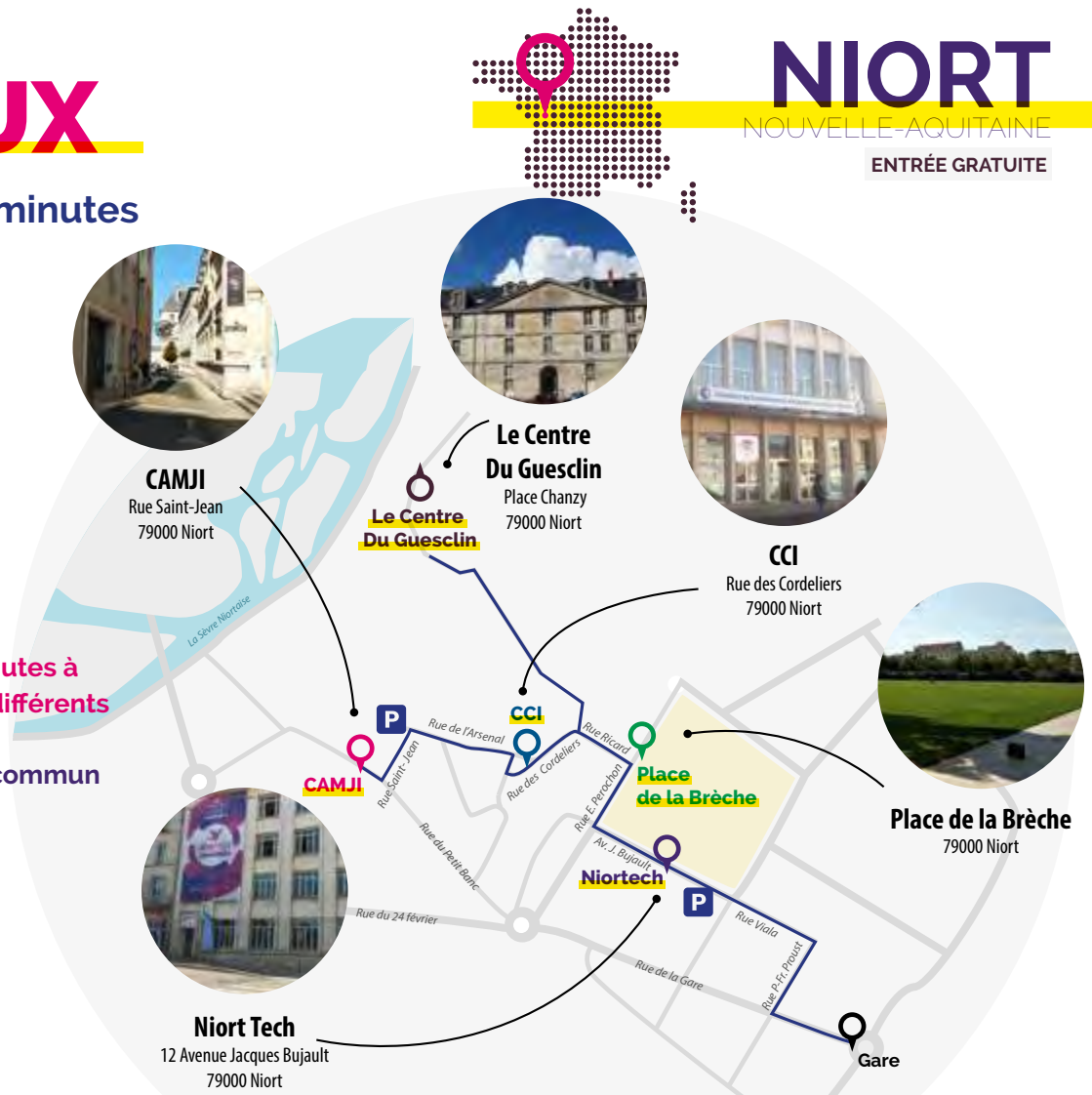
LIEUX



< 5 minutes



Moins de 5 minutes à pied entre les différents lieux
Transports en commun gratuits



NIORT

NOUVELLE-AQUITAINE

ENTRÉE GRATUITE

TEMPS FORTS

Mercredi **6 nov**

12h30 à 13h30 : Lancement de la semaine étudiante pour l'ESS, à Niort tech

17h > 19h30 : Ouverture du Forum + Lancement du Mois de l'ESS, place de la Brèche

PLÉNIÈRE D'INTRODUCTION, le territoire échelon pertinent du développement de l'ESS ?

Intervenant.e.s : Christophe Itier, Hugues Vidor, Mahel Coppey, Eric Forti, Danièle Demoustier, Lucie Gras

Jeudi **7 nov**

13h > 14h : Remise des Prix ESS, place de la Brèche

Vendredi **8 nov**

12h > 13h30 : PLÉNIÈRE DE CLÔTURE, l'ESS norme souhaitable de l'économie internationale de demain ?

Place de la Brèche

À CÔTÉ DU FORUM

Tous les jours à l'espace d'accueil, place de la Brèche :

temps de réseautage (série des rendez-vous d'affaire, tables rondes, interviews, coworking)

Mercredi **6 nov**

14h30 : Inauguration de l'exposition photo Mutualité FR, dans les locaux de la Mutualité, 20 rue de l'Hôtel de Ville à Niort

20h > 21h30 : Découvrir Kessessa, un outil de sensibilisation ESS, Du Guesclin

20h : Slow Apéro CJDES, 11 Bis Troquet Lounge

20h : Concert de The Angelcy + Kepa, Camji

Jeudi **7 nov**

14h > 15h30 : Pièce de théâtre APF Handicap + temps d'échange, place de la Brèche

17h30 > 20h : Avant-première du film « Nouvelle-cordée » Marie-Monique Robin, Cinéma CGR Place de la Brèche

19h > 20h30 : Apéro égalité F/H

20h : Soirée réseautage du Forum, Camji

Vendredi **8 nov**

9h > 10h : Déjeuner réseautage, tente d'accueil place de la Brèche